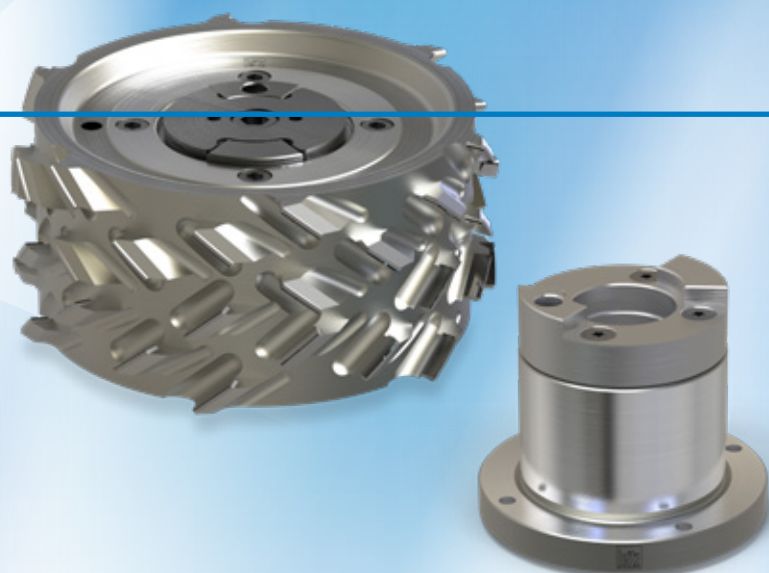


# Elementi di fissaggio Hydro

Collegamento senza gioco  
tra utensile e macchina



**Come interfaccia tra utensile e macchina, i sistemi di fissaggio giocano un ruolo decisivo in tutti i processi di lavorazione. Sistemi di bloccaggio imprecisi possono portare rapidamente a una qualità di lavorazione insufficiente.**

Con gli elementi di fissaggio Leitz Hydro, gli utensili possono essere montati sull'albero senza gioco e perfettamente centrati. In questo modo, sono possibili risultati di lavorazione perfetti e una maggiore durata degli utensili grazie all'elevata concentricità e qualità di equilibratura.

## I VOSTRI VANTAGGI

- Perfetti risultati di lavorazione
- Maggiore durata dell'utensile
- Facile da usare

## IN SINTESI

- Facile gestione del bloccaggio Hydro
- Sistema idraulico chiuso
- Meccanismo di fissaggio che non richiede manutenzione
- Adatto ad alberi ad alta precisione con diametri da 30 o 40 mm (bordatrici, profilatrici, tenonatrici, ecc.)
- Disponibile a magazzino



0  $\mu\text{m}$

GIOCO FRA INTERFACCIA  
ED ALBERO MACCHINA

+30%

DURATA MAGGIORE  
RISPETTO AI SISTEMI  
DI FISSAGGIO  
CONVENZIONALI  
SENZA TECNOLOGIA  
HYDRO

2500 volte

FISSARE SENZA  
PERDITA DI  
PRECISIONE E SENZA  
MANUTENZIONE

## I vostri vantaggi grazie a ...



### QUALITÀ

#### Metro per metro una qualità di lavorazione perfetta

- Eccellente qualità del prodotto grazie alla massima precisione di funzionamento e alla qualità di bilanciatura
- Qualità di lavorazione costantemente elevata grazie ad un sistema idraulico duraturo senza perdita di precisione



### EFFICIENZA & PRODUTTIVITÀ

#### Prestazioni più elevate e meno rilavorazioni

- Maggiore durata degli utensili grazie alla massima precisione di serraggio
- Meno scarti e rilavorazioni grazie alla perfetta qualità di lavorazione



### SOSTENIBILITÀ

#### Durevole e rispettoso delle risorse

- Protezione dell'albero della macchina e dei cuscinetti grazie un'ottimale qualità di bilanciatura
- Sistema di fissaggio Hydro chiuso, di lunga durata ed esente da manutenzione
- Il sistema di fissaggio può essere utilizzato più volte

Elementi di  
fissaggio Hydro:  
un must per un  
prodotto di  
massima qualità!

