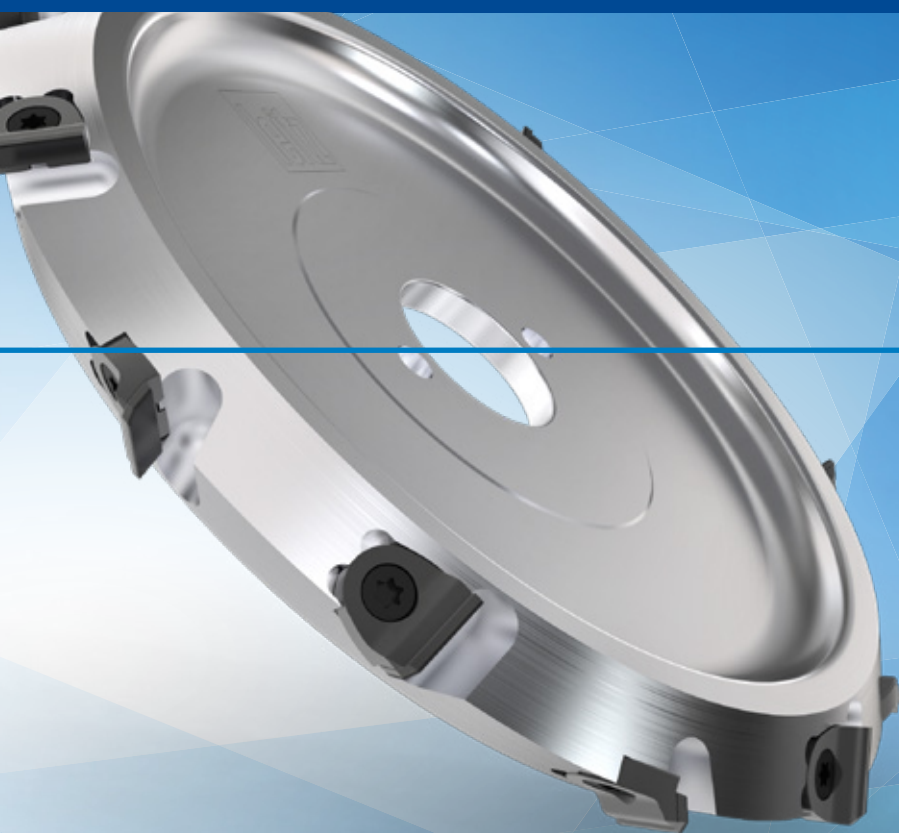




Testa portacoltelli per battute Diamaster WhisperCut Prismatic

Per la scanalatura a V nei
pannelli compositi in alluminio



Grandi quantità, ad esempio nella produzione di rivestimenti per facciate in pannelli compositi in alluminio, pongono sempre all'utente sfide in termini di qualità e precisione di taglio.

Con la testa portacoltelli per battute Diamaster WhisperCut Prismatic, particolarmente efficiente e dinamica, Leitz offre la soluzione per una fresatura rapida, silenziosa e di alta qualità nelle scanalature a V in grandi quantità per bordi piegati.

I VOSTRI VANTAGGI

- Risparmio energetico
- Rumorosità sensibilmente ridotta
- Lunga durata
- Perfetta qualità di taglio

IN SINTESI

- Riaffilabile più volte
- Diametri personalizzati
- Adatto a tutte le comuni macchine e aggregati
- Disponibile in breve
- Diamantata



I bordi piegati perfettamente sono particolarmente importanti nel rivestimento di facciate.

-3 fino -5 dB(A)

- A CONFRONTO
- CON TESTE PER
- SCANALATURE
- STANDARD

-100 %

- LAVORAZIONE
- DELL'ANGOLO
- DI TAGLIO NON
- NECESSARIA

Fino a 6 volte

- RIAFFILABILE

I vostri vantaggi grazie a ...



SOSTENIBILITÀ

Leggera, silenziosa, riaffilabile

- Protegge la macchina e risparmia energia grazie al corpo dell'utensile in alluminio
- Meno rumorosità grazie alla speciale tecnologia WhisperCut
- Risparmio di risorse e redditività grazie alle molteplici affilature



EFFICIENZA & PRODUTTIVITÀ

Dinamico sulla macchina

- Tempi di produzione brevi
- Possibili avanzamenti più elevati
- Elevata durata



FLESSIBILITÀ

Uso versatile

- Coltelli in diamante intercambiabili
- Adatto a materiali come Alucobond®, Alucore®, Dibond®, Reynobond®

Testa portacoltelli
per battute
Diamaster
WhisperCut
Prismatic: protegge
l'ambiente e il
vostro udito!

