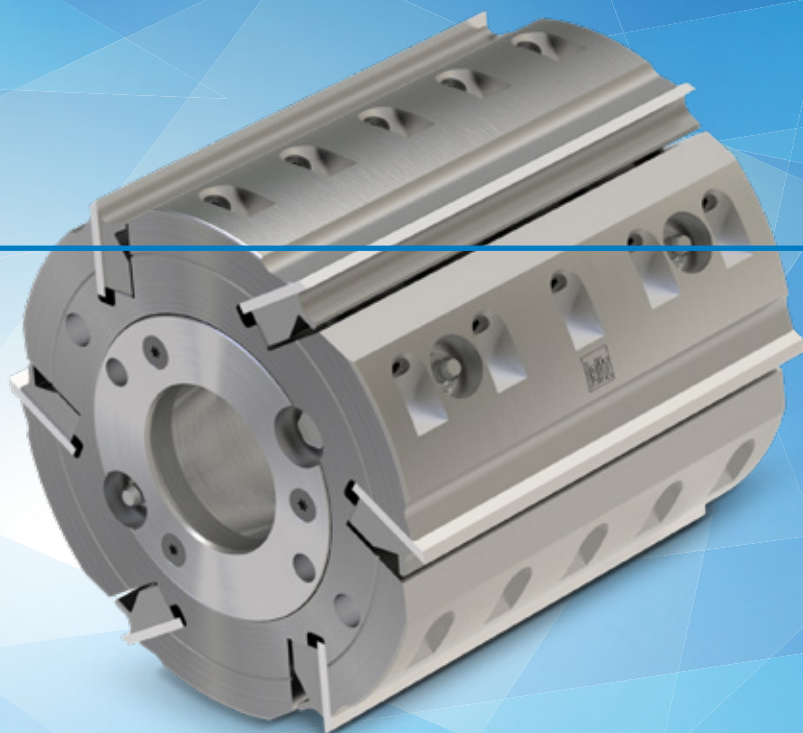


leitz

Głowica strugarska Hydro

Klasyk w nowym wydaniu



Podczas strugania jest wiele czynników, które mogą negatywnie wpływać na wydajność narzędzia i tym samym na jakość powierzchni. Jeśli tego następstwem będzie konieczność wymiany narzędzia, to trzeba zatrzymać maszynę co prowadzi do spowolnienia produkcji.

Głowice strugarskie Hydro firmy Leitz w porównaniu z tradycyjnymi narzędziami są wyjątkowo trwałe. Ze względu na jakość dostarczanych noży nie trzeba często wymieniać narzędzia, przy zachowaniu stałej wysokiej jakości obróbki.

ZALETY

- Wytrzymały korpus
- Dłgie przebiegi
- Łatwa obsługa

W SKRÓCIE

- Promieniowy i osiowy dostęp do kalamitek
- Dla popularnych na rynku noży 3 mm z wysokością 30 mm i 35 mm (od Ø 203 mm)
- Dla powszechnie stosowanych maszyn strugarskich z precyzyjnym wrzecionem
- Do obróbki drewna miękkiego i twardego
- Standard: dostępny z magazynu, Wykonanie specjalne: krótki termin dostawy
- Materiał tnący: stal szybko tnąca, powłoka Marathon, węgiel



Do 6-ciu razy

- DŁUŻSZE PRZEBIEGI W PORÓWNANIU Z NIEPOWLEKANymi NOŻAMI DO STRUGANIA HS

Do -80 %

- MNIEJSZE KOSZTY PONOWNEGO OSTRZENIA W PORÓWNANIU Z NOŻAMI DO STRUGANIA HS

Do -80 %

- MNIEJ PRZESTOJÓW MASZYNY

Korzyści dzięki...



JAKOŚĆ

Wytrzymała konstrukcja dla lepszych efektów

- Bez ryzyka zablokowania na wrzecionie dzięki specjalnej powłoce tulei
- Stała optymalna jakość obróbki dzięki perfekcyjnej dokładności ruchu obrotowego



ZRÓWNOWAŻONY ROZWÓJ

Długowieczna i przyjazna środowisku

- Idealne wykorzystanie ostrzy dzięki zastosowaniu noży z powłoką Marathon
- Przebiegi dłuższe nawet o 6 razy w porównaniu z nożami ze stali szybko tnącej dzięki zastosowaniu noży strugarskich z powłoką Marathon
- Wytrzymały korpus dzięki specjalnej powłoce



WYDAJNOŚĆ

Łatwa obsługa

- Łatwa obsługa dzięki promieniowemu i osiowemu dostępowi do kalamitek

Klasyczna głowica strugarska w nowym wydaniu.

