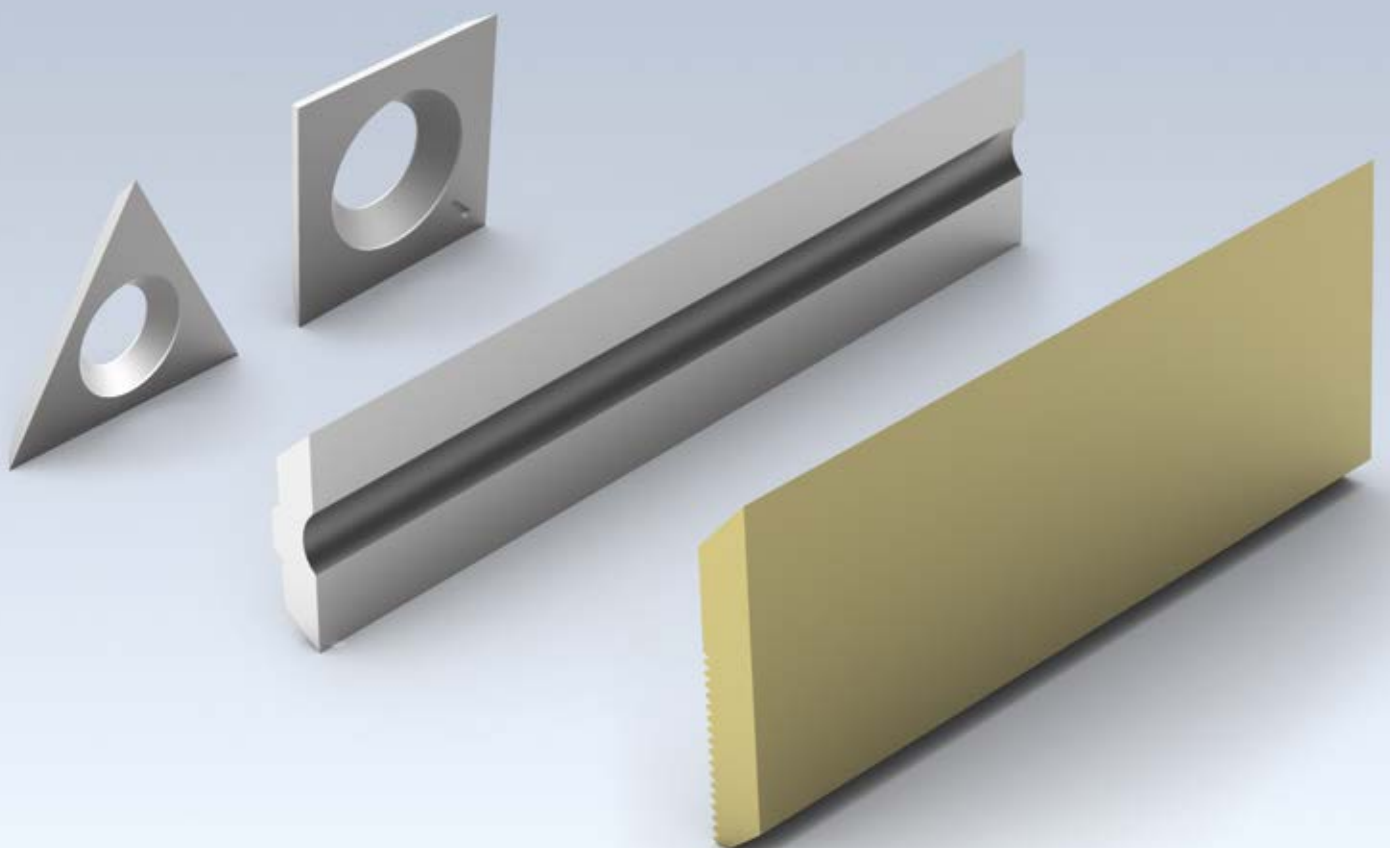


# Messen en onderdelen

Leitz Lexikon Editie 7

Versie 2

03/2024



## Verklaring van afkortingen

A	= A maat
$a_e$	= dikte van de snede (radiaal)
$a_p$	= dikte van de snede (axiaal)
ABM	= afmeting
APL	= bossinglengte
APT	= bossingdiepte
AL	= werklengte
AM	= aantal messen
AS	= geluidsarme uitvoering

b	= overstek
B	= breedte
BDD	= kraagdikte
BEM	= opmerking
BEZ	= omschrijving
BH	= snijplaathoogte
BO	= asgat diameter

CNC = Computerized Numerical Control

d	= diameter
D	= diameter
D0	= nul diameter
DA	= buitendiameter
DB	= kraagdiameter
DFC	= Dust Flow Control (geoptimaliseerde spaanafvoer)
DGL	= aantal schakels
DIK	= dikte
DKN	= dubbele spiebaan
DP	= polykristallijne diamant (PKD)
DRI	= draairichting

FAB	= sponningbreedte
FAT	= sponningdiepte
FAW	= fasehoek
FLD	= flensdiameter
$f_z$	= aanvoer per tand
$f_{z\text{ eff}}$	= effectieve aanvoer per tand

GEW	= schroefdraad
GL	= totale lengte
GS	= grondsnijder (boortand)

H	= hoogte
HC	= hardmetaal, gecoat
HD	= houtdikte (materiaaldikte)
HL	= hooggelegerd gereedschapstaal
HS	= High Speed Steel (HSS)
HW	= hardmetaal

ID	= identnummer
IV	= isolatiebeglazing

KBZ	= afkorting
KLH	= klemhoogte
KM	= kantenbreker
KN	= spiebaan
KNL	= combinatie pengaten bestaande uit: 2/7/42 2/9/46,35 2/10/60

L	= lengte
l	= opspanlengte
LD	= linkse spoed
LEN	= Leitz standaard profiel

LL = linksdraaiend

M	= metrische draad
MBM	= minimale besteleenheid
MC	= Marathon coating
MD	= mesdikte
$\text{min}^{-1}$	= omwentelingen per minuut
MK	= morseconus
$\text{m min}^{-1}$	= meter per minuut
$\text{m s}^{-1}$	= meter per seconde

n	= toegestane toerental
$n_{\text{max}}$	= maximale toerental
NAL	= naafpositie
ND	= naafdikte
NH	= nulhoogte
NL	= nuttige lengte
NLA	= pengat afmeting
NT	= groefdiepte

P	= profiel
POS	= freespositie
PT	= profieldiepte
PG	= profielgroep

QAL = snijstof kwaliteit

R	= radius
RD	= rechtse spoed
RL	= rechtsdraaiend
RP	= radius freesprofiel

S	= afmeting kolf
SB	= snijbreedte
SET	= set
SLB	= slisbreedte
SLL	= slislengte
SLT	= slisdiepte
SP	= speciaalstaal
ST	= gietlegering op basis van kobalt, bijvoorbeeld Stellit®
STO	= kolf tolerantie
SW	= spaanhoek

TD	= diameter body
TDI	= dikte body
TG	= steek
TK	= steekcirkel

UT = ongelijke deling van de snijkanten

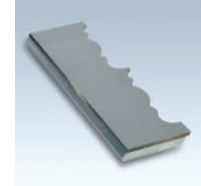
V	= aantal voorsnijders
$v_c$	= snijsnelheid
$v_f$	= aanvoersnelheid
VE	= verpakkingseenheid
VSB	= verstelbereik

WSS = werkstuk materiaal

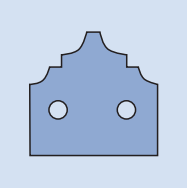
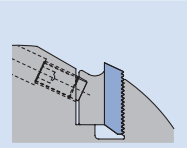
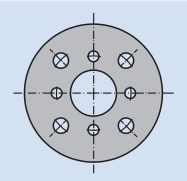
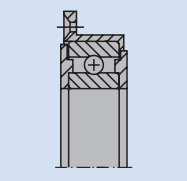
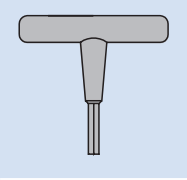
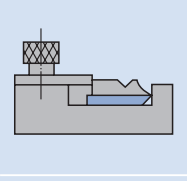
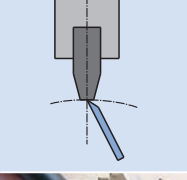

Z	= aantal tanden
ZA	= aantal vingerlassen
ZF	= tandvorm
ZL	= lengte van de vingerlas

### Opmerking met betrekking tot de relativiteit van diagrammen en tabellen in deze catalogus

De in de diagrammen en tabellen weergegeven waarden zijn afhankelijk van specifieke kaders en geven waarden uit testen weer, die onder bepaalde gedefinieerde voorwaarden tot stand zijn gekomen. Bij de concrete inzet van de gereedschappen kunnen er zich afwijkingen voordoen op basis van bepaalde unieke randvoorwaarden. Onze adviseurs geven u daarover graag meer informatie.



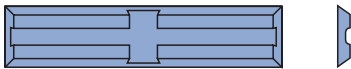
## 8. Messen en onderdelen

	8.1. Messen en blanketts	2
	8.1.1 Wisselmessen	2
	8.1.2 Voorsnijders	9
	8.1.3 Groefmessen / Profielgroefmessen	10
	8.1.4 Kantmessen	12
	8.1.5 Schaafmessen	14
	8.1.6 Blanketts	26
	8.1.7 Profielmessen	31
	8.1.8 Messen voor handschaaf- / semistationaire machines	34
	8.2. Reserve- en opspanonderdelen	35
	8.2.1 Voor schaaf- / profielmessenkoppen	35
	8.3. Tussenringen	36
	8.4. Kogellagers en aanlopringen	41
	8.5. Schroevendraaiers	42
	8.6. Instelplaatjes / Montagehulpstukken	44
	8.7. Jointstenen	47
	8.8. Toebehoren voor gereedschappen met datadragers	48
	Alfabetische productlijst	49
	Identnummer-lijst	50

## 8. Messen en onderdelen

### 8.1 Messen en blanketts

#### 8.1.1 Wisselmessen



Omkeermessen voor bovenfrees  
WL 100-1

**Materiaal:**  
Zacht- en hardhout

**Snijmateriaal:**  
HW

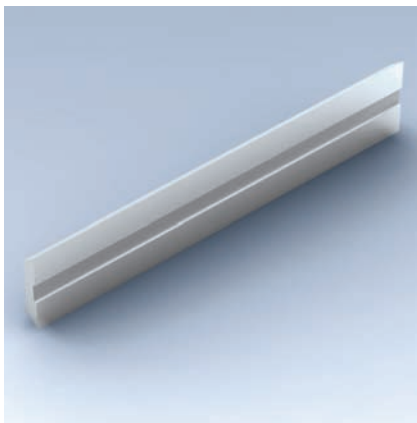
#### Meshoogte tot 5,5 mm

**HW-05**

TM 410 0

SB mm	H mm	DIK mm	KBZ	QAL	VE Stuk	ID
20	4,1	1,1	WL 100-1	HW-05	10	005186 ●
20	5,5	1,1	WL 100-1	HW-05	10	005187 ●
25	5,5	1,1	WL 100-1	HW-05	10	005188 ●
30	5,5	1,1	WL 100-1	HW-05	10	005189 ●
40	5,5	1,1	WL 100-1	HW-05	10	005190 ●
50	5,5	1,1	WL 100-1	HW-05	10	005191 ●

ID = 1 stuk



Omkeermessen HW

Snijstof aanbeveling	HW-30F	HW-05
Zachthout	◆	◇
Hardhout	◇	◆
Gelamineerd hout	◇	◆
Spaanplaat	◇	◆
MDF	◇	◆
Thermoplastische materialen (PE, PP, PVC, etc.)	◇	◆

◆ geschikt ◇ voorwaardelijk geschikt

**Snijmateriaal:**  
HW fijnkorrel kwaliteit / HW

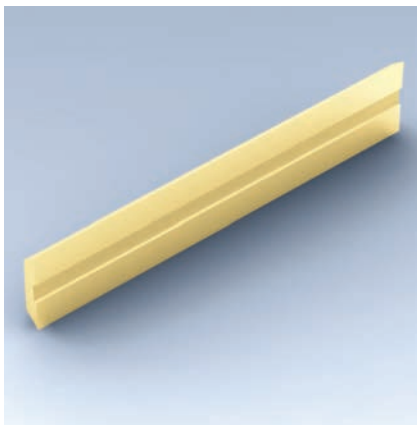
#### Meshoogte 8 mm

**HW-30F / HW-05**

TM 410 0

SB mm	H mm	DIK mm	VE Stuk	ID HW-05	ID HW-30F
7,7	8	1,5	10	005053 ●	005068 ●
9,7	8	1,5	10	005054 ●	005197 ●
11,7	8	1,5	10	005055 ●	005069 ●
14,7	8	1,5	10	005056 ●	005070 ●
19,7	8	1,5	10	005057 ●	005071 ●
25	8	1,5	10	005058 ●	005198 ●
30	8	1,5	10	005059 ●	005072 ●
35	8	1,5	10	005400 ●	005073 ●
40	8	1,5	10	005401 ●	005074 ●
45	8	1,5		007681 ●	007679 □
50	8	1,5	10	005402 ●	005075 ●
60	8	1,5	10	005403 ●	005076 ●
70	8	1,5		007682 ●	007680 □
80	8	1,5	10		005077 ●
80	8	1,5		005404 ●	
100	8	1,5		005405 ●	005184 ●
120	8	1,5		005406 ●	005185 ●

ID = 1 stuk

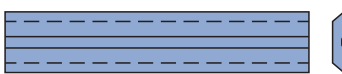


### Meshoogte 8 mm - Marathon

HW-30F MC / HW-30F MC Micro / HW-05 MC / HW TDC

TM 410 0, TM 410 0 50, TM 410 0 70

SB mm	H mm	DIK mm	VE STK	ID HW-30F MC	ID HW-30F MC Micro	ID HW-05 MC	ID HW TDC
7,7	8	1,5	10	601600 ●	601704 ●	601628 ●	601416
9,7	8	1,5	10	601601 ●	601705 ●	601629 ●	601417
11,7	8	1,5	10	601602 ●	601706 ●	601630 ●	601418
14,7	8	1,5	10	601603 ●	601707 ●	601631 ●	601419
19,7	8	1,5	10	601604 ●	601708 ●	601632 ●	601420
25	8	1,5	10	601605 ●	601709 ●	601633 ●	601421
30	8	1,5	10	601606 ●	601710 ●	601634 ●	601422
35	8	1,5	10	601607 ●	601711 ●	601635 ●	601423
40	8	1,5	10	601608 ●	601712 ●	601636 ●	601424
45	8	1,5	1	601609 □	601713 □	601637 ●	601425
50	8	1,5	1		601714 ●		
50	8	1,5	10	601610 ●		601638 ●	601426
60	8	1,5	1		601715 ●		
60	8	1,5	10	601611 ●		601639 ●	601427
70	8	1,5	1	601612 □	601716 □	601640 ●	601428
80	8	1,5	1		601717 ●	601641 ●	
80	8	1,5	10	601613 ●			601429
100	8	1,5	1	601614 ●	601718 ●	601642 ●	601430
120	8	1,5	1	601615 ●	601719 ●	601643 ●	601431



Omkeermessen HW

Snijsstof aanbeveling	HW-30F MC	HW-30F MC Micro
	Zachthout	◆
Hardhout	◇	◆
Gelamineerd hout	◇	◇
Spaanplaat		
MDF		
Thermoplastische materialen (PE, PP, PVC, etc.)	◇	◇
	HW-05 MC	TDC
Zachthout	◇	◇
Hardhout	◆	◇
Gelamineerd hout	◆	◆
Spaanplaat	◆	◆
MDF	◆	◆
Thermoplastische materialen (PE, PP, PVC, etc.)	◆	◆

◆ geschikt ◇ voorwaardelijk geschikt

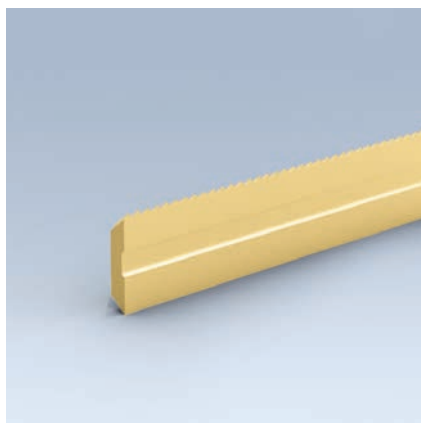
#### Coating:

Marathon MC (Multi Coating) / Marathon TDC (Tungsten Diamond Coating)

#### Let op:

HW-30F MC snijkanten met Microfinish voor de hoogste eisen aan oppervlaktekwaliteit en snijprestatie

ID = 1 stuk



Niet naslijpbaar mes HW

**Materiaal:**

Zacht- en hardhout

**Snijmateriaal:**

HW-fijnkorrel kwaliteit (HW-30F)

HW (HW-05)

**Coating:**

Marathon MC (Multi Coating)

**RipTec:**

Snijkanten met RipTec-profiel voor de hoogste eisen aan de oppervlaktekwaliteit en snijprestaties.

## Eénzijdig mes 8 mm Marathon RipTec voor wisselmessgereedschap Integral

**HW-30F MC RipTec**

TM 140 0 08

SB	H	DIK	KBZ	QAL	VE	ID
mm	mm	mm			Stuk	
8	8	1,5	EPR 8/8-MC	HW-30F MC	2	601744
10	8	1,5	EPR 8/10-MC	HW-30F MC	2	601745
12	8	1,5	EPR 8/12-MC	HW-30F MC	2	601746
14	8	1,5	EPR 8/15-MC	HW-30F MC	2	601747
20	8	1,5	EPR 8/20-MC	HW-30F MC	2	601748
24	8	1,5	EPR 8/25-MC	HW-30F MC	2	601749
29	8	1,5	EPR 8/30-MC	HW-30F MC	2	601750
34	8	1,5	EPR 8/35-MC	HW-30F MC	2	601751
39	8	1,5	EPR 8/40-MC	HW-30F MC	2	601752
44	8	1,5	EPR 8/45-MC	HW-30F MC	2	601753
49	8	1,5	EPR 8/50-MC	HW-30F MC	2	601754
59	8	1,5	EPR 8/60-MC	HW-30F MC	2	601755
69	8	1,5	EPR 8/70-MC	HW-30F MC	2	601756
78	8	1,5	EPR 8/80-MC	HW-30F MC	2	601757
98	8	1,5	EPR 8/100-MC	HW-30F MC	2	601758
118	8	1,5	EPR 8/120-MC	HW-30F MC	2	601759

ID = 1 stuk

**HW-05 MC RipTec**

TM 140 0 08

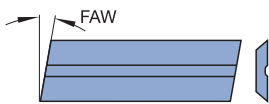
SB	H	DIK	KBZ	QAL	VE	ID
mm	mm	mm			Stuk	
8	8	1,5	EPR 8/8B-MC	HW-05 MC	2	601760
10	8	1,5	EPR 8/10B-MC	HW-05 MC	2	601761
12	8	1,5	EPR 8/12B-MC	HW-05 MC	2	601762
14	8	1,5	EPR 8/15B-MC	HW-05 MC	2	601763
20	8	1,5	EPR 8/20B-MC	HW-05 MC	2	601764
24	8	1,5	EPR 8/25B-MC	HW-05 MC	2	601765
29	8	1,5	EPR 8/30B-MC	HW-05 MC	2	601766
34	8	1,5	EPR 8/35B-MC	HW-05 MC	2	601767
39	8	1,5	EPR 8/40B-MC	HW-05 MC	2	601768
44	8	1,5	EPR 8/45B-MC	HW-05 MC	2	601769
49	8	1,5	EPR 8/50B-MC	HW-05 MC	2	601770
59	8	1,5	EPR 8/60B-MC	HW-05 MC	2	601771
69	8	1,5	EPR 8/70B-MC	HW-05 MC	2	601772
78	8	1,5	EPR 8/80B-MC	HW-05 MC	2	601773
98	8	1,5	EPR 8/100B-MC	HW-05 MC	2	601774
118	8	1,5	EPR 8/120B-MC	HW-05 MC	2	601775

ID = 1 stuk

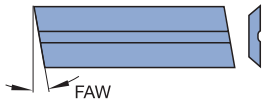
## 8. Messen en onderdelen

### 8.1 Messen en blanketts

#### 8.1.1 Wisselmessen



Omkeermessen ZM 10/x



Omkeermessen ZM 11/x

#### Materiaal:

Zacht- en hardhout

#### Snijmateriaal:

HW fijnkorrel kwaliteit

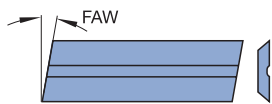
### Meshoogte 8 mm (fase/pennengereedschap)

#### HW-30F

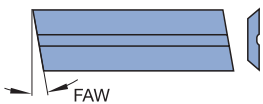
TM 410 0

SB mm	H mm	DIK mm	FAW °	KBZ	QAL	ID
15	8	1,5	14°	ZM 10/4	HW-30F	005050 ●
15	8	1,5	14°	ZM 11/4	HW-30F	005051 ●
21	8	1,5	10°	ZM 10/1	HW-30F	005004 ●
21	8	1,5	10°	ZM 11/1	HW-30F	005006 ●

ID = 1 stuk



Omkeermessen ZM 10/x



Omkeermessen ZM 11/x

### Meshoogte 8 mm Marathon (fase/pennengereedschap)

#### HW-30F MC / HW-05 MC

TM 410 0 50

SB mm	H mm	DIK mm	FAW °	KBZ	ID HW-05 MC	ID HW-30F MC
15	8	1,5	8°	ZM 10/5	601645 ●	601617 ●
15	8	1,5	8°	ZM 11/5	601644 ●	601616 ●
15	8	1,5	14°	ZM 10/4	601647 ●	601619 ●
15	8	1,5	14°	ZM 11/4	601646 ●	601618 ●
21	8	1,5	10°	ZM 10/1	601649 ●	601621 ●
21	8	1,5	10°	ZM 11/1	601648 ●	601620 ●

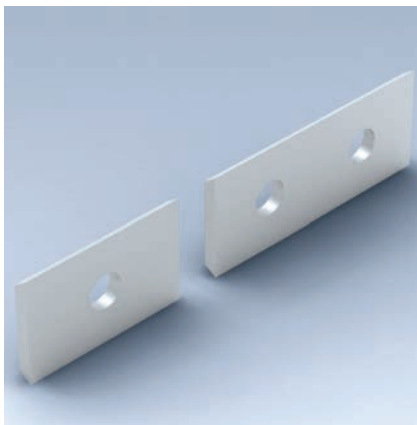
ID = 1 stuk

Snijstof aanbeveling	HW-30F MC	HW-05 MC
Zachthout	◆	◇
Hardhout	◇	◆
Gelamineerd hout	◇	◆
Spaanplaat		◆
MDF		◆
Thermoplastische materialen (PE, PP, PVC, etc.)	◇	◆

◆ geschikt ◇ voorwaardelijk geschikt

#### Coating:

Marathon MC (Multi Coating)



### Meshoogte 12 mm

HW-05F / HW-02UF / TDC

TM 405 0

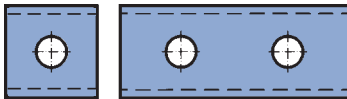
Messentype	SB mm	H mm	DIK mm	VE stuk	ID HW-05F	ID HW-02UF	ID TDC
1	7,6	12	1,5	10	005080 ●		602414
1	9	12	1,5	10	005158 ●		602415
1 *	12	12	1,5	10	005081 ●		602416 ●
1	15	12	1,5	10	005082 ●		602417
1	20	12	1,5	10	005083 ●	602001 ●	602418
2	30	12	1,5	10	005084 ●	602002 ●	602419 ●
2	40	12	1,5	10	005085 ●	602003 ●	602420
2	50	12	1,5	10	005086 ●	602004 ●	602421 ●
2	60	12	1,5	10	005087 ●		602422

ID = 1 stuk

\* = met 4 snijkanten

Soort mes:

Type 1    Type 2



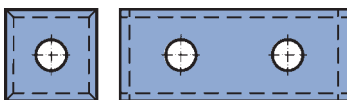
Omkeermessen

Snijstof aanbeveling	HW-05F	HW-02 UF	TDC
Zachthout	◆	◇	◇
Hardhout	◆	◆	◇
Gelamineerd hout	◇	◆	◆
Spaanplaat	◇	◆	◆
MDF	◇	◆	◆
Thermoplastische materialen (PE, PP, PVC, etc.)	◇	◆	◆

◆ geschikt    ◇ voorwaardelijk geschikt

**Snijmateriaal:**

HW / HW Ultra-fijnkorrel kwaliteit



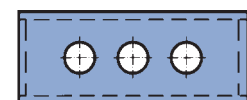
Omkeermessen met kopse aanslijping

Snijstof aanbeveling	HW-05F	HW-02 UF
Zachthout	◆	◇
Hardhout	◆	◆
Gelamineerd hout	◇	◆
Spaanplaat	◇	◆
MDF	◇	◆
Thermoplastische materialen (PE, PP, PVC, etc.)	◇	◆

◆ geschikt    ◇ voorwaardelijk geschikt

**Snijmateriaal:**

HW / HW-Ultra-fijnkorrel kwaliteit



Omkeermessen met kopse aanslijping  
en 3 gaten

### Meshoogte 12 mm met kopse aanslijping

HW-05F / HW-02UF

TM 405 0

SB mm	H mm	DIK mm	VE Stuk	ID HW-05F	ID HW-02UF
30	12	1,5	10	005161 ●	602005 ●
50	12	1,5	10	006506 ●	602006 ●

ID = 1 stuk

**HW-05F met 3 gaten**

TM 405 0

SB mm	H mm	DIK mm	QAL	VE Stuk	ID
50	12	1,7	HW-05F	10	007668 ●

ID = 1 stuk

**Materiaal:**

Massiefhout, houtplaatmateriaal

**Snijmateriaal:**

HW



## 8. Messen en onderdelen

### 8.1 Messen en blanketts

#### 8.1.1 Wisselmessen



Omkeermessen

**Materiaal:**

Zacht- en hardhout

**Snijmateriaal:**

HW

#### Meshoogte 12 mm (slisgereedschap)

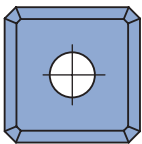
**HW**

TM 405 0

SB mm	H mm	DIK mm	KBZ	QAL	ID
7,6	12	1,5	SM 1/1	HW	005120 ●
9,6	12	1,5	SM 1/2	HW	005121 ●
11,6	12	1,5	SM 1/3	HW	005122 ●

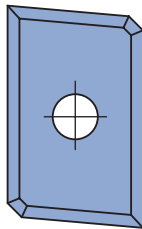
Soort mes:

Type 1



Omkeermessen

Type 2



**Materiaal:**

Zacht- en hardhout

**Snijmateriaal:**

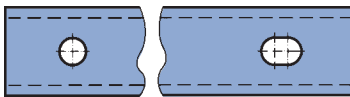
HW

#### Meshoogte 12 mm met fase

**HW**

TM 405 0

Messentype	SB mm	H mm	DIK mm	FAW °	QAL	ID
1	12	12	1,5	1x45°	HW	602009 ●
2	19,7	12	1,5	5°	HW	602010 ●



Omkeermessen

**Materiaal:**

Zacht- en hardhout

**Snijmateriaal:**

HW

#### Meshoogte 13 mm

**HW**

TM 405 0

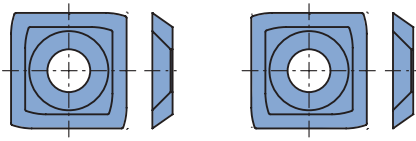
SB mm	H mm	DIK mm	QAL	VE Stuk	ID
80	13	2,2	HW	10	005096 ●
100	13	2,2	HW	10	005097 ●
120	13	2,2	HW	10	005098 ●

ID = 1 stuk

## 8. Messen en onderdelen

### 8.1 Messen en blanketts

#### 8.1.1 Wisselmessen



#### Wisselmessen met radius voor kalibreer-freesmachines System Rotoles

**HW**

TM 435 0

SB	H	DIK	QAL	VE	ID	ID
mm	mm	mm		Stuk	links	rechts
14,3	14,3	2,5	HW	10	602525 ●	602526 ●
14	14	2	HW-10F	10	602527 ●	602528 ●

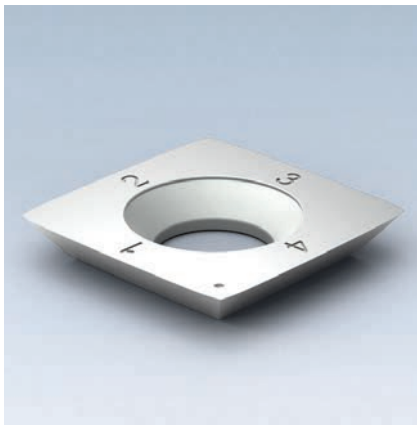
**Materiaal:**

Zacht- en hardhout

**Snijmateriaal:**

HW / HW fijnkorrel kwaliteit

ID = 1 stuk



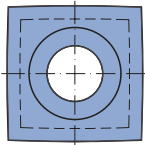
#### Omkeermessen voor messenkopsysteem HeliCut

**HW / TDC**

TM 135 0, TM 405 0, TM 435 0

BEM	SB	H	DIK	QAL	VE	ID
	mm	mm	mm		Stuk	
HeliCut 15	15	15	2,5	HW	10	009549 ●
HeliCut 15	15	15	2,5	HW-MF	10	009543 ●
HeliCut 15	15	15	2,5	TDC		602900 ●
HeliCut 11 (omtreksnede)	11	11	1,5	HW	10	602515 ●
HeliCut 11 (omtreksnede)	11	11	1,5	TDC		602904 ●
HeliCut 11 (boorsnede)	20,6	12,7	2	HW	10	602531 ●
HeliCut 11 (boorsnede)	22	12,7	2	HW	10	602516 ●

ID = 1 stuk



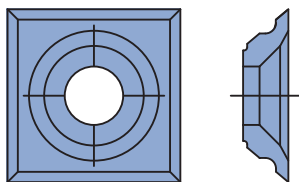
HW-omkeermes

**Materiaal:**

Zacht- en hardhout

**Snijmateriaal:**

HW / TDC



#### Meshoogte 21 mm met 4 snijkanten

**HW**

TM 410 0

SB	H	DIK	QAL	ID
mm	mm	mm		
21	21	5,5	HW	009527 ●

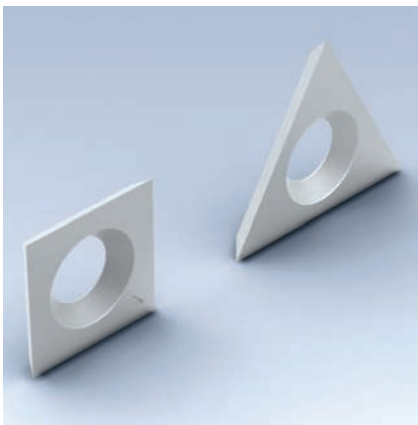
Omkeermes met 4 snijkanten

**Materiaal:**

Zacht- en hardhout

**Snijmateriaal:**

HW



### Voorsnijder

#### HW / DP

TM 405 0, TM 480 0

SB	H	DIK	KBZ	QAL	VE	ID
mm	mm	mm			Stuk	
14	14	2	VS 1	HW-F	10	005099 ●
14	14	1,2	VS 4	HW	10	005130 ●
14	14	1,2	Holz-Her	HW	10	602500 ●
15	15	2		HW		005100 ●
19		2	VS 2	HW-F	10	005115 ●
19		2	VS 2R*	HW-F	10	006615 ●
19		2	VS 2L*	HW-F	10	006616 ●
19		2	VS 2	DP*	2	006607 ●
19		2	VS 3R	HW-F		005116 ●
19		2	VS 3L	HW-F		005159 ●

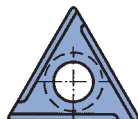
\* = voorsnijders met kleinere insnijdtepte. Messen kunnen als alternatief in VS2 mesopname gebruikt worden.

DP\* = Diamant coating.

ID = 1 stuk



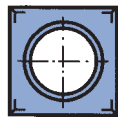
VS 1



VS 3L



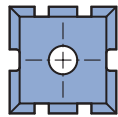
VS 2



VS 4



VS 3R



ID 005100

#### Materiaal:

Massiefhout, houtplaatmateriaal

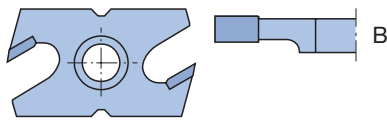
#### Snijmateriaal:

HW fijnkorrel kwaliteit / DP\*

## 8. Messen en onderdelen

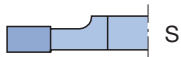
### 8.1 Messen en blanketts

#### 8.1.3 Groefmessen / Profielgroefmessen



Groefmessen

Groefmessen (B)



Groefmessen gespiegeld (S)

**Materiaal:**

Zacht- en hardhout

**Snijmateriaal:**

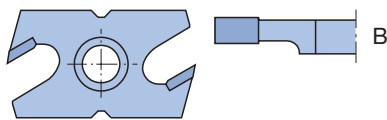
HW fijnkorrel kwaliteit

#### Groefmessen

**Mechanische aanvoer**

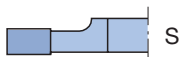
TM 460 0

SB mm	KBZ	QAL	ID
3	NA 3B	HW-F	008315 ●
3	NA 3S	HW-F	008316 ●
3	NAK 3B*	HW-F	616002 ●
3	NAK 3S*	HW-F	616003 ●
4,5	NA 4,5	HW-F	008333 ●
4	NA 4	HW-F	008317 ●
5	NA 5	HW-F	008318 ●
7	NA 7	HW-F	008319 ●
8	NAN 8	HW-F	008349 ●
9	NA 9	HW-F	008320 ●



Groefmessen

Groefmessen (B)



Groefmessen gespiegeld (S)

**Materiaal:**

Zacht- en hardhout

**Snijmateriaal:**

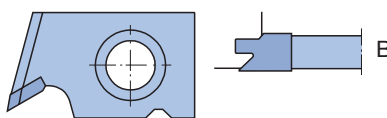
HW fijnkorrel kwaliteit

**Handaanvoer**

TM 460 1

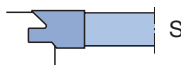
SB mm	KBZ	QAL	ID
3	NB 3B	HW-F	008321 ●
3	NB 3S	HW-F	008322 ●
3	NBK 3B*	HW-F	616000 ●
3	NBK 3S*	HW-F	616001 ●
4	NB 4	HW-F	008323 ●
5	NB 5	HW-F	008324 ●
7	NB 7	HW-F	008325 ●
8	NBN 8	HW-F	008348 ●
9	NB 9	HW-F	008326 ●

\* groefmessen met kleinere groefdiepte.



Profiel-groefmessen

Profiel-groefmessen (B)



Profiel-groefmessen gespiegeld (S)

**Materiaal:**

Zacht- en hardhout

**Snijmateriaal:**

HW fijnkorrel kwaliteit

#### Profielgroefmessen

**Voor afdichtingsgroef**

TM 160 0

SB mm	KBZ	QAL	ID
8	NC 1B	HW-F	008327 ●
8	NC 1S	HW-F	008328 ●



Lamello-omkeermessen

**Snijmateriaal:**

HW

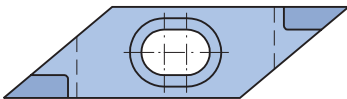
#### Lamello-omkeermessen

**HW**

TM 463 0

SB	H	DIK	KBZ	QAL	VE	ID
mm	mm	mm			Stuk	
18	18	1,95	WP 18/1,95	HW	10	<b>005114 ●</b>
18	18	2,5	WP 18/2,5	HW	10	<b>005195 ●</b>

ID = 1 stuk



Rhomboid-omkeermessen

**Snijmateriaal:**

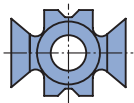
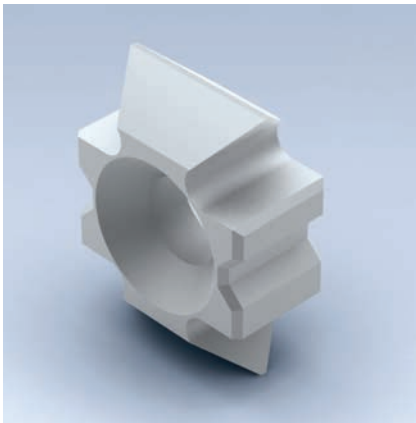
HW fijnkorrel kwaliteit

#### Rhomboid-omkeermessen

**HW-F**

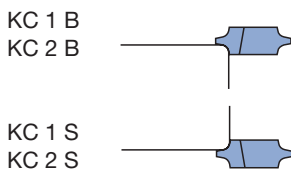
TM 461 0

L	H	SB	KBZ	QAL	ID
mm	mm	mm			
45,416	12	5,6	RMA 5,6	HW-F	<b>008329 ●</b>
45,416	12	6,6	RMA 6,6	HW-F	<b>008330 ●</b>



**Materiaal:**  
Zacht- en hardhout

**Snijmateriaal:**  
HW fijnkorrel kwaliteit



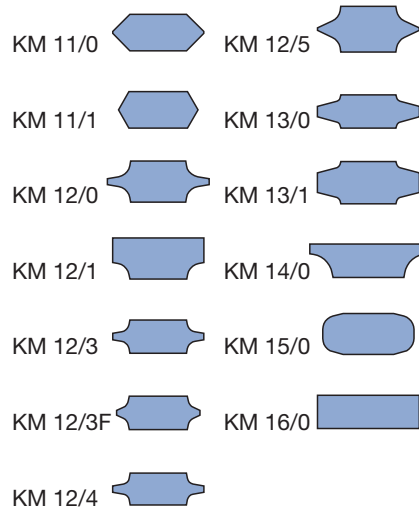
**Materiaal:**  
Zacht- en hardhout

**Snijmateriaal:**  
HW fijnkorrel kwaliteit

**Mechanische aanvoer**

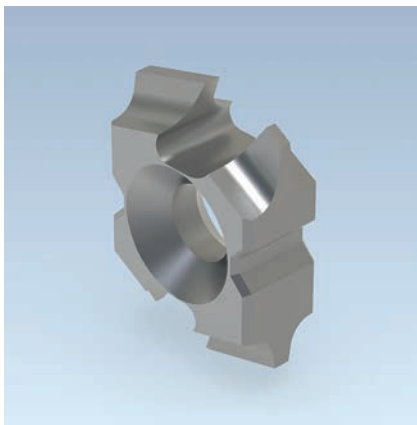
**HW-F**  
TM 462 0

SB mm	H mm	DIK mm	KBZ	QAL	ID
20	15	8	KM 11/0 45°	HW-F	008268 ●
20	15	7	KM 12/4 R1,5	HW-F	008272 ●
20	15	7,3	KM 12/3 R2	HW-F	008307 ●
22,3	15	9	KM 12/0 R3	HW-F	008270 ●
22	15	9	KM 15/0 R3	HW-F	008275 ●
20	15	9	KM 12/1 R3	HW-F	008271 ●
17,5	15	8	KM 11/1 60°	HW-F	008269 ●
18,3	15	7,3	KM 12/3F R2F	HW-F	008308 ●
22,3	15	10	KM 12/5 R3F	HW-F	008273 ●
22,3	15	7,3	KM 13/0 N5	HW-F	008274 ●
22,3	15	9	KM 13/1 N7	HW-F	008287 ●
22,3	15	7,3	KM 16/0	HW-F	008286 ●
22,3	15	7,3	KM 14/0 R5	HW-F	008347 ●



**HW-F, met scherend spaanvlak**  
TM 462 0

SB mm	H mm	DIK mm	KBZ	QAL	ID
20	15	8,3	KC 1B (R2)	HW-F	008334 ●
20	15	10	KC 2B (R3)	HW-F	008335 ●
20	15	8,3	KC 1S (R2)	HW-F	008336 ●
20	15	10	KC 2S (R3)	HW-F	008337 ●

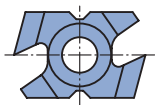


**Handaanvoer**

**HW-F**

TM 462 1

SB	H	DIK	KBZ	QAL	ID
mm	mm	mm			
23	15	7,3	KM 22/3 R2	HW-F	008309 ●
23	15	8	KM 21/0 45°	HW-F	008292 ●
23	15	9	KM 22/1 R3	HW-F	008290 ●
25,7	15	7,3	KM 24/0 R5	HW-F	008305 ●
23	15	7	KM 22/4 R1,5	HW-F	008295 ●
23	15	9	KM 25/0 R3	HW-F	008291 ●
25,7	15	9,3	KM 23/1 N7	HW-F	008298 ●
25,7	15	7,3	KM 24/1 R5	HW-F	008306 ●
23	15	9	KM 22/0 R3	HW-F	008293 ●
20,5	15	8	KM 21/1 60°	HW-F	008294 ●
21	15	7,3	KM 22/3F R2F	HW-F	008310 ●
23	15	9	KM 22/5 R3F	HW-F	008296 ●
25,7	15	7,3	KM 23/0 N5	HW-F	008297 ●
25,7	15	7,3	KM 26/0	HW-F	008299 ●

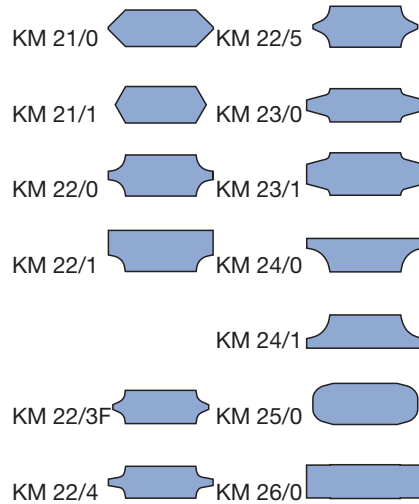


**Materiaal:**

Zacht- en hardhout

**Snijmateriaal:**

HW fijnkorrel kwaliteit





**Meshoogte 30 mm**

Voor schaafkop drukstuksysteem WM 200-2-05  
TM 100 0, TM 100 0 03, TM 100 0 05

Snijstof aanbeveling	HS Classic / Premium	MC33	HW
Zachthout, droog	◆	◆	◇
Zachthout, nat	◇	◆	
Hardhout, droog	◇	◆	◆
Hardhout, nat	◇	◆	
Gelamineerd hout		◇	◇
Thermoplastische materialen (PE, PP, PVC, etc.)	◆	◆	◇
WPC (hout, kunststof, composiet)	◇	◆	◇

◆ geschikt ◇ voorwaardelijk geschikt



Schaafmessen - voor kopse bewerking (HS / MC33)



Schaafmessen - voor kopse bewerking (HW)

**Snijmateriaal:**

HS Classic / HS Premium / MC33 / HW

**Wighoek:**

40° (HS Classic / HS Premium / MC33)

45° (HW)

SB	H	DIK	VE	ID	ID	ID	ID
mm	mm	mm	Stuk	HS Classic	HS Premium	MC33	HW
60	30	3	2	605000	027101 ●	606700 ●	027277 ●
80	30	3	2	605001	027102 ●	606701 ●	027278 ●
100	30	3	2	605002 ●	027103 ●	606702 ●	027279 ●
110	30	3	2	605003	027104 ●	606703 ●	027280 ●
120	30	3	2	605004	027105 ●	606704 ●	027281 ●
130	30	3	2	605005 ●	027106 ●	606705 ●	027282 ●
150	30	3	2	605006 ●	027107 ●	606706 ●	027283 ●
160	30	3	2	605045 ●	027163 ●	606745 ●	
170	30	3	2	605007 ●	027108 ●	606707 ●	027284 ●
180	30	3	2	605008 ●	027109 ●	606708 ●	027285 ●
190	30	3	2	605009	027144 ●	606709 ●	027322 ●
210	30	3	2	605010	027110 ●	606710 ●	027286 ●
230	30	3	2	605011 ●	027111 ●	606711 ●	027287 ●
240	30	3	2	605012 ●	027134 ●	606712 ●	027323 ●
250	30	3	2	605013	027161 ●	606713 ●	
260	30	3	2	605014 ●	027112 ●	606714 ●	027288 ●
270	30	3	2	605015	027162 ●	606715 ●	
310	30	3	2	605016 ●	027113 ●	606716 ●	027289 ●
320	30	3	2	605046	027164 ●	606746 ●	
360	30	3	2	605029	027114 ●	606729 ●	027292 ●
400	30	3	2	605030	027115 ●	606730 ●	
410	30	3	2	605031 ●	027116 ●	606731 ●	027293 ●
460	30	3	2	605032	027130 ●	606732 □	027295 ●
500	30	3	2	605033	027117 ●	606733 □	
510	30	3	2	605034 ●	027118 ●	606734 □	027296 ●
600	30	3	2	605035	027119 ●	606735 □	
610	30	3	2	605036 ●	027120 ●	606736 □	027297 ●
630	30	3	2	605037	027125 ●	606737 □	027298 ●
640	30	3	2	605038 ●	027121 ●	606738 □	027299 ●
710	30	3	2	605039	027122 ●	606739 □	027300 ●
810	30	3	2	605040 ●	027123 ●	606740 □	027302 ●

ID = 1 stuk

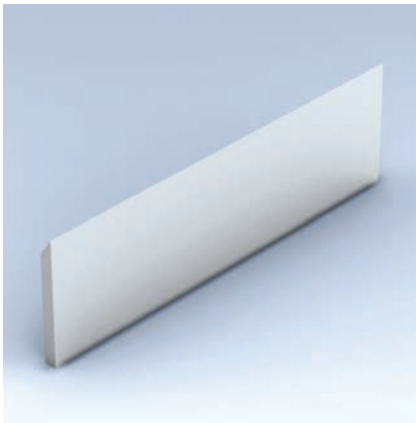
**Meshoogte 35 mm**

Voor schaafmessenassen drukstuksysteem  
TM 100 0, TM 100 0 03, TM 100 0 05

SB	H	DIK	VE	ID	ID	ID	ID
mm	mm	mm	Stuk	HS Classic	HS Premium	MC33	HW
60	35	3	2	605119	027387 ●	606819 ●	
100	35	3	2	605120	027388 ●	606820 ●	
160	35	3	2	605121	027389 ●	606821 ●	
230	35	3	2	605122	027390 ●	606822 ●	
310	35	3	2	605100	027351 ●	606800 ●	027303 ●
320	35	3	2	605101	027352 ●	606801 ●	027304 □
330	35	3	2	605102	027353 ●	606802 ●	027305 □
360	35	3	2	605103	027354 ●	606803 ●	027306 □
400	35	3	2	605104	027355 ●	606804 ●	027307 □
410	35	3	2	605105 ●	027356 ●	606805 ●	027308 ●
450	35	3	2	605106	027357 ●	606806 □	027309 □
460	35	3	2	605107	027358 ●	606807 □	027310 □
500	35	3	2	605108 ●	027359 ●	606808 ●	027311 □
510	35	3	2	605109 ●	027360 ●	606809 ●	027312 ●
600	35	3	2	605110	027361 ●	606810 □	027313 □
610	35	3	2	605111 ●	027362 ●	606811 □	027314 □
630	35	3	2	605112	027363 ●	606812 □	027315 ●
635	35	3	2	605113	027364 ●	606813 □	027316 ●
640	35	3	2	605114 ●	027365 ●	606814 □	027317 ●
660	35	3	2		027371 ●		
700	35	3	2	605115	027366 ●	606815 □	027318 □
710	35	3	2	605116	027367 ●	606816 □	027319 □
740	35	3	2	605117	027368 ●	606817 □	027320 □
810	35	3	2	605118 ●	027369 ●	606818 □	027321 ●

ID = 1 stuk





### Messen voor cassettesysteem

#### Schaafmessen 30 mm met schroefdraad

TM 105 0

SB	H	DIK	VE	ID	ID
mm	mm	mm	Stuk	HS	HW
130	30	3	2	006825 ●	006915 ●
150	30	3	2	006928 ●	006931 ●
180	30	3	2	006826 ●	006916 ●
190	30	3	2	006929 ●	
230	30	3	2	006827 ●	006917 ●
240	30	3	2	006926 ●	

ID = 1 stuk

Snijstof aanbeveling	HS	HW
Zachthout, droog	◆	
Zachthout, nat	◇	
Hardhout, droog		◆
Hardhout, nat		◆
Gelamineerd hout		◆
Spaanplaat		◇
MDF		◇
Thermoplastische materialen (PE, PP, PVC, etc.)		◇
WPC (hout, kunststof, composiet)		◇

◆ geschikt ◇ voorwaardelijk geschikt



Schaafmessen - voor kopse  
bewerking (HS / MC33)



Schaafmessen - voor kopse  
bewerking (HW)

#### Snijmateriaal:

HS / HW



**Schaafmessen met 60° rugvertanding**

Voor schaafkop met rugvertande mesopname (60°)

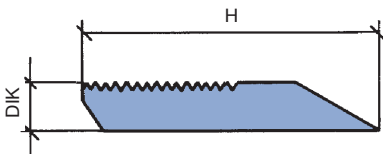
AT 103 0 29

SB	H	DIK	SET	QAL	ID
mm	mm	mm	Stuk		
150	30	5	2	MC33	<b>697359</b> □
230	30	5	2	MC33	<b>697360</b> □
310	30	5	2	MC33	<b>697361</b> □
320	30	5	2	MC33	<b>697362</b> □
330	30	5	2	MC33	<b>697363</b> □
40	40	5	2	MC33	<b>697300</b> ●
60	40	5	2	MC33	<b>697301</b> ●
80	40	5	2	MC33	<b>697302</b> ●
100	40	5	2	MC33	<b>697303</b> ●
130	40	5	2	MC33	<b>697304</b> ●
150	40	5	2	MC33	<b>697305</b> ●
170	40	5	2	MC33	<b>697306</b> ●
180	40	5	2	MC33	<b>697307</b> ●
190	40	5	2	MC33	<b>697308</b> ●
210	40	5	2	MC33	<b>697309</b> ●
230	40	5	2	MC33	<b>697310</b> ●
240	40	5	2	MC33	<b>697311</b> ●
270	40	5	2	MC33	<b>697312</b> ●
310	40	5	2	MC33	<b>697313</b> ●

Snijstof aanbeveling	MC 33
Zachthout, droog	◆
Zachthout, nat	◆
Hardhout, droog	◆
Hardhout, nat	◆
Gelamineerd hout	◇
Spaanplaat	
MDF	
Thermoplastische materialen (PE, PP, PVC, etc.)	◆
WPC (hout, kunststof, composiet)	◆

Set gewichtsgelijk afgestemd.

◆ geschikt ◇ voorwaardelijk geschikt



**Snijmateriaal:**  
MC33



### Schaafmessen Powerknife systeem PKS®

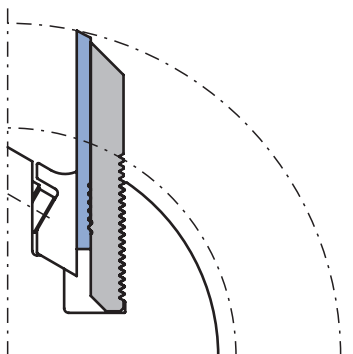
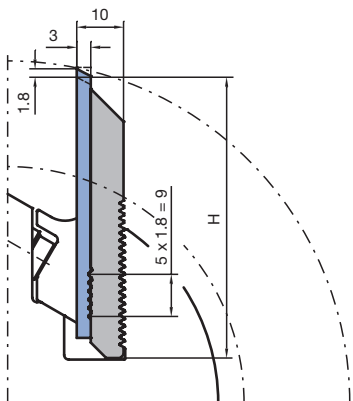
Voor schaafof met rugvertande mesopname (60°)

AT 103 0 26, AT 107 0 26

SB mm	H mm	DIK mm	SET Stuk	QAL	ID Blankett set	ID Blankett set met steunplaat
40	40	10	2	HW-30F	696614 □	697814 □
60	40	10	2	HW-30F	696615 □	697815 □
80	40	10	2	HW-30F	696616 □	697816 □
100	40	10	2	HW-30F	696617 □	697817 □
130	40	10	2	HW-30F	696618 □	697818 □
150	40	10	2	HW-30F	696619 ●	697819 ●
170	40	10	2	HW-30F	696620 ●	697820 ●
180	40	10	2	HW-30F	696621 □	697821 □
190	40	10	2	HW-30F	696622 □	697822 □
210	40	10	2	HW-30F	696623 ●	697823 ●
230	40	10	2	HW-30F	696624 □	697824 □
240	40	10	2	HW-30F	696625 ●	697825 ●
270	40	10	2	HW-30F	696626 □	697826 □
310	40	10	2	HW-30F	696627 ●	697827 ●
40	40	10	2	HW-10F	696600 □	697800 □
60	40	10	2	HW-10F	696601 □	697801 □
80	40	10	2	HW-10F	696602 □	697802 □
100	40	10	2	HW-10F	696603 □	697803 □
130	40	10	2	HW-10F	696604 □	697804 □
150	40	10	2	HW-10F	696605 ●	697805 ●
170	40	10	2	HW-10F	696606 ●	697806 ●
180	40	10	2	HW-10F	696607 □	697807 □
190	40	10	2	HW-10F	696608 □	697808 □
210	40	10	2	HW-10F	696609 ●	697809 ●
230	40	10	2	HW-10F	696610 □	697810 □
240	40	10	2	HW-10F	696611 ●	697811 ●
270	40	10	2	HW-10F	696612 □	697812 □
310	40	10	2	HW-10F	696613 ●	697813 ●

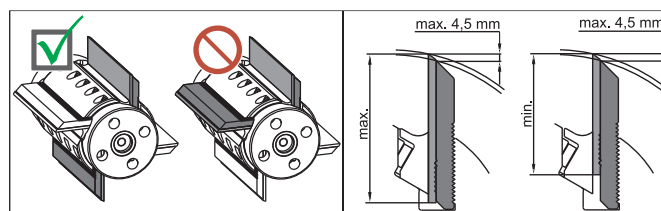
Snijstof aanbeveling	HW-30F (jointbaar)	HW-10F (niet jointbaar)
Zachthout, droog	◆	
Zachthout, nat		
Hardhout, droog	◆	◆
Hardhout, nat		◇
Gelamineerd hout	◇	◆
Spaanplaat		◆
MDF	◆	◆
Thermoplastische materialen (PE, PP, PVC, etc.)	◆	◆
WPC (hout, kunststof, composiet)	◆	◆

◆ geschikt ◇ voorwaardelijk geschikt



- Messen-blanketts met polijstafwerking aan het spaanvlak voor hoogste snijkanten kwaliteit.
- Massief hardmetaal - profielmessen, verstelbaar (1,80 mm stappen)
- Ondersteuning van de messen door geprofileerde steunplaten
- Naslijpzone 10,8 mm bij het benutten van de max. profieldiepte

Set gewichtsgelijk afgestemd.



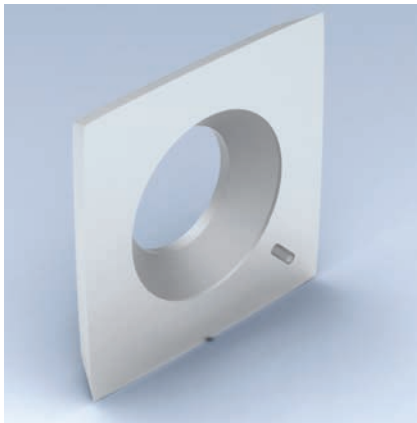
**Snijmateriaal:**

HW-30F / HW-10F

**Let op:**

Maximale snijkantoversteek ten opzichte van de steunplaat 4,5 mm. Om veiligheidsredenen altijd gewichtsgelijke messen en steunplaten tegenover elkaar monteren.

- uit voorraad leverbaar
  - op korte termijn leverbaar
- Gebruiksaanwijzing zie [www.leitz.org](http://www.leitz.org)



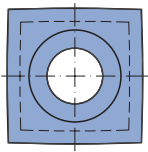
#### Omkeerschaafmessen HeliPlan

Voor schaafkopsysteem HeliPlan

TM 405 0

BEZ	ABM mm	QAL	VE Stuk	ID
Omkeermes	15x15x2,5	HW	10	<b>009535 •</b>
Omkeermes	15x15x2,5	TDC		<b>602901 •</b>

ID = 1 stuk



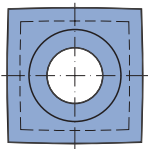
HW-omkeermessen

**Materiaal:**

Zacht- en hardhout

**Snijmateriaal:**

HW / TDC



HW-omkeermessen

**Materiaal:**

Zacht- en hardhout

**Snijmateriaal:**

HW

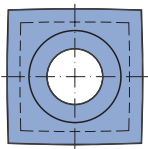
#### Omkeerschaafmessen CASTOR

Voor messenkopsysteem CASTOR-Finish

TM 405 0

BEZ	ABM mm	QAL	VE Stuk	ID
Omkeermes	15x15x2,5	HW	10	<b>009540 •</b>

ID = 1 stuk



HW-omkeermessen

**Materiaal:**

Zacht- en hardhout

**Snijmateriaal:**

HW

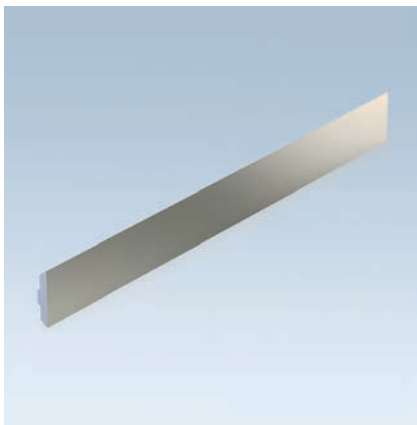
#### Omkeerschaafmessen Silent Power

Voor schaafkopsysteem Silent Power

TM 405 0

BEZ	ABM mm	QAL	VE STK	ID
Omkeermes	13,8x13,8x2,5	HW	10	<b>602534 •</b>

ID = 1 stuk



### Omkeerschaafmessen CentroPlan

Voor schaafkopstelsel CentroPlan

AT 103 0 36

SB	H	DIK	SET	QAL	ID
mm	mm	mm	STK		
100	13	2,6	2	HW	617604 □
120	13	2,6	2	HW	617605 □
130	13	2,6	2	HW	617606 ●
150	13	2,6	2	HW	617607 ●
166	13	2,6	2	HW	617671 ●
170	13	2,6	2	HW	617611 □
180	13	2,6	2	HW	617612 ●
190	13	2,6	2	HW	617614 □
210	13	2,6	2	HW	617615 ●
230	13	2,6	2	HW	617616 □
236	13	2,6	2	HW	617669 ●
240	13	2,6	2	HW	617618 □
256	13	2,6	2	HW	617672 □
270	13	2,6	2	HW	617665 ●
310	13	2,6	2	HW	617662 ●
330	13	2,6	2	HW	617624

Snijstof aanbeveling	HW
Zachthout, droog	◆
Zachthout, nat	◆
Hardhout, droog	◆
Hardhout, nat	◆
Gelamineerd hout	◆
Spaanplaat	◇
MDF	◇

◆ geschikt ◇ voorwaardelijk geschikt



Omkeermessen CentroPlan

**Snijmateriaal:**

HW



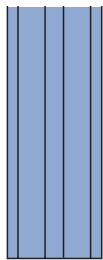
### Omkeerschaafmessen CentroStar, CentroFix, QuickFix

Voor schaafkopsysteem CentroStar, CentroFix, QuickFix - HS

AT 103 0 02, AT 103 0 20

Snijstof aanbeveling	HS	MC	HW
Zachthout, droog	◆	◆	
Zachthout, nat	◇	◆	
Hardhout, droog		◇	◆
Hardhout, nat		◆	◆
Gelamineerd hout		◆	◆
Spaanplaat			◇
MDF			◇

◆ geschikt ◇ voorwaardelijk geschikt



SB	H	DIK	SET	QAL	ID
mm	mm	mm	Stuk		
100	12	2,7	4	HS	610203 ●
120	12	2,7	4	HS	610204 ●
124,6	12	2,7	4	HS	610244 ●
130	12	2,7	4	HS	610205 ●
136	12	2,7	4	HS	610206 ●
150	12	2,7	4	HS	610208 ●
166	12	2,7	4	HS	610286 ●
170	12	2,7	4	HS	610210 ●
180	12	2,7	4	HS	610211 ●
186	12	2,7	3	HS	610247 ●
190	12	2,7	4	HS	610212 ●
210	12	2,7	4	HS	610213 ●
230	12	2,7	4	HS	610214 ●
236	12	2,7	4	HS	610287 ●
240	12	2,7	4	HS	610215 ●
256	12	2,7	4	HS	610288 ●
260	12	2,7	4	HS	610017 ●
310	12	2,7	4	HS	610018 ●
400	12	2,7	4	HS	610022 ●
410	12	2,7	4	HS	610023 ●
410	12	2,7	3	HS	610043 ●
420	12	2,7	4	HS	610024 ●
430	12	2,7	4	HS	610025 ●
500	12	2,7	4	HS	610028 ●
510	12	2,7	4	HS	610029 ●
520	12	2,7	4	HS	610030 ●
530	12	2,7	4	HS	610031 ●
540	12	2,7	4	HS	610032 ●
610	12	2,7	4	HS	610034 ●
630	12	2,7	4	HS	610036 ●
640	12	2,7	4	HS	610038 ●
710	12	2,7	4	HS	610040 ●
810	12	2,7	4	HS	610042 ●

Omkeermessen CentroFix

**Snijmateriaal:**

HS

## 8. Messen en onderdelen

### 8.1 Messen en blanketts

#### 8.1.5 Schaafmessen



#### Voor schaafkopstelsel CentroStar, CentroFix, QuickFix - MC

AT 103 0 20

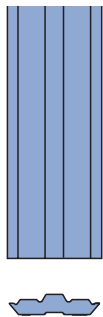
SB	H	DIK	SET	QAL	ID
mm	mm	mm	Stuk		
100	12	2,7	4	MC	610278 ●
120	12	2,7	4	MC	610279
130	12	2,7	4	MC	610280 ●
150	12	2,7	4	MC	610281
180	12	2,7	4	MC	610282 ●
230	12	2,7	4	MC	610283 ●
240	12	2,7	4	MC	610284 ●
310	12	2,7	4	MC	610285

Snijstof aanbeveling	HS	MC	HW
Zachthout, droog	◆	◆	
Zachthout, nat	◇	◆	
Hardhout, droog		◇	◆
Hardhout, nat		◆	◆
Gelamineerd hout		◆	◆
Spaanplaat			◇
MDF			◇

◆ geschikt ◇ voorwaardelijk geschikt

#### Snijmateriaal:

MC



Omkeermessen CentroFix

#### Snijmateriaal:

HW-F

#### Voor schaafkopstelsel CentroStar, CentroFix, QuickFix - HW-F

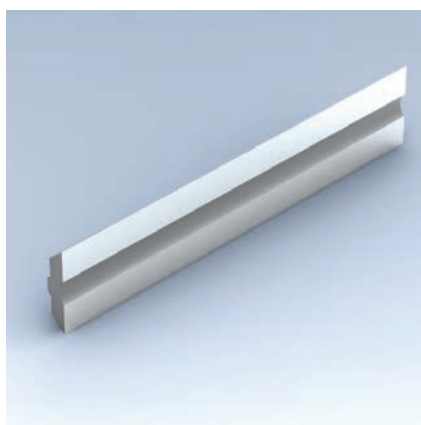
AT 103 0 20, TM 410 0 02

SB	H	DIK	SET	QAL	ID
mm	mm	mm	Stuk		
100	12	2,7	2	HW-F	610606 ●
120	12	2,7	2	HW-F	610610 ●
130	12	2,7	2	HW-F	610612 ●
136	12	2,7	2	HW-F	610614 ●
150	12	2,7	2	HW-F	610616 ●
166	12	2,7	2	HW-F	610680 ●
170	12	2,7	2	HW-F	610620 ●
180	12	2,7	2	HW-F	610621 ●
190	12	2,7	2	HW-F	610625 ●
210	12	2,7	2	HW-F	610627 ●
230	12	2,7	2	HW-F	610629 ●
236	12	2,7	2	HW-F	610679 ●
240	12	2,7	2	HW-F	610631 ●
256	12	2,7	2	HW-F	610681 ●
400	12	2,7	1	HW-F	612016 ●
410	12	2,7	1	HW-F	612017 ●
420	12	2,7	1	HW-F	612018 ●
430	12	2,7	1	HW-F	612019 ●
500	12	2,7	1	HW-F	612022 ●
510	12	2,7	1	HW-F	612023 ●
520	12	2,7	1	HW-F	612024 ●
530	12	2,7	1	HW-F	612025 ●
540	12	2,7	1	HW-F	612026 ●

● uit voorraad leverbaar

□ op korte termijn leverbaar

Gebruiksaanwijzing zie [www.leitz.org](http://www.leitz.org)



Snijstof aanbeveling	HS	HW
Zachthout, droog	◆	
Zachthout, nat	◇	
Hardhout, droog		◆
Hardhout, nat		◆
Gelamineerd hout		◆
Spaanplaat		◇
MDF		◇

◆ geschikt ◇ voorwaardelijk geschikt

**Snijmateriaal:**  
HS / HW

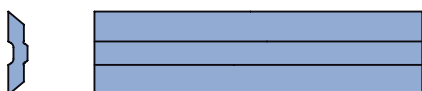
## Omkeerschaafmessen VariPlan / VariPlan Plus

Voor schaafkopstelsel VariPlan / VariPlan Plus

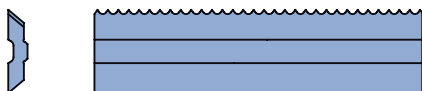
AT 103 0 03, AT 103 0 27

SB mm	H mm	DIK mm	SET Stuk	ID HS	ID HW	Microfinish
50	16	3,7	2	610500	617100	□
60	16	3,7	2	610501	617101	□
80	16	3,7	2	610502	617102	□
100	16	3,7	2	610504	617104	□
120	16	3,7	2	610505	617105	□
130	16	3,7	2	610506	617106	●
150	16	3,7	2	610509	617109	●
166	16	3,7	2	610571	617171	●
170	16	3,7	2	610511	617111	●
180	16	3,7	2	610512	617112	●
190	16	3,7	2	610514	617114	●
210	16	3,7	2	610515	617115	●
230	16	3,7	2	610516	617116	●
236	16	3,7	2	610569	617169	●
240	16	3,7	2	610518	617118	●
256	16	3,7	2	610572	617172	●
270	16	3,7	2		617165	●
310	16	3,7	2	610522	617122	●
330	16	3,7	2		617124	□
360	16	3,7	2		617125	□
400	16	3,7	2	610526	617126	□
410	16	3,7	2	610527	617127	□
410	16	3,7	3	610528		□
420	16	3,7	2	610529	617129	□
430	16	3,7	2	610530	617130	□
500	16	3,7	2	610533	617133	□
510	16	3,7	4	610562	617162	□
520	16	3,7	4	610563	617163	□
530	16	3,7	2	610536	617136	□
540	16	3,7	2	610537	617137	□
600	16	3,7	2	610538	617138	□
610	16	3,7	2	610539	617139	□
630	16	3,7	2	610541	617141	□
640	16	3,7	4	610564	617164	□

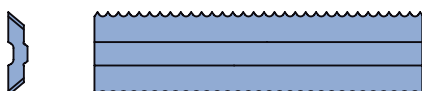
**Snijmateriaal:**  
HW



Omkeermessen VariPlan HS / HW  
naslijpbaar, voor het finish schaven van  
zacht- en hardhout



Omkeermessen VariPlan HW Integral  
naslijpbaar, voor het voor- en finish  
schaven van zacht- en hardhout



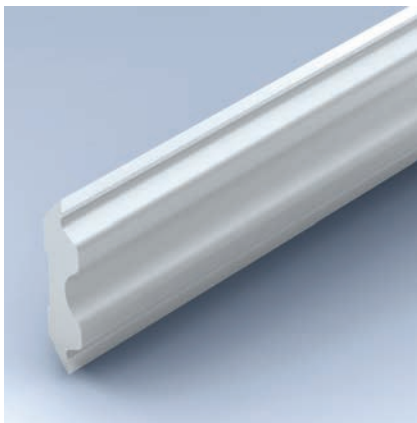
Omkeermessen VariPlan HW RipTec  
naslijpbaar, voor het voorschaven van  
zacht- en hardhout

Voor schaafkopstelsel VariPlan Plus

AT 103 0 23, AT 103 0 24

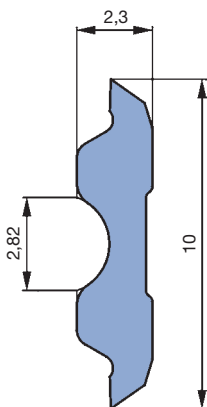
SB mm	H mm	DIK mm	SET Stuk	ID Type HW	ID Type HW
100	16	3,7	2	611904	611204
120	16	3,7	2	611905	611205
130	16	3,7	2	611906	611206
150	16	3,7	2	611909	611209
166	16	3,7	2		611271
170	16	3,7	2	611911	611211
180	16	3,7	2	611912	611212
190	16	3,7	2	611914	611214
210	16	3,7	2	611915	611215
230	16	3,7	2	611916	611216
236	16	3,7	2		611269
240	16	3,7	2	611918	611218
270	16	3,7	2	611965	611265
310	16	3,7	2	611922	611222





Snijstof aanbeveling	HS	HW
Zachthout, droog	◆	
Zachthout, nat	◇	
Hardhout, droog		◆
Hardhout, nat		◆
Gelamineerd hout		◆
Spaanplaat		◇
MDF		◇

◆ geschikt ◇ voorwaardelijk geschikt



Omkeermessen MicroTec  
Omkeermessen TriTec

#### Materiaal:

Zachte en harde houtsoorten

#### Snijmateriaal:

HS

Gebruik bij:

#### Beitelassen

op vlakbank en vandiktebank met centrifugaalkracht-opspansysteem (bijv. SCM, SAC, Panhans, Martin)

#### Messenkoppen

met centrifugaalkracht-opspansysteem voor schaafmachines (bijv. Weinig, SCM, Leadermac)

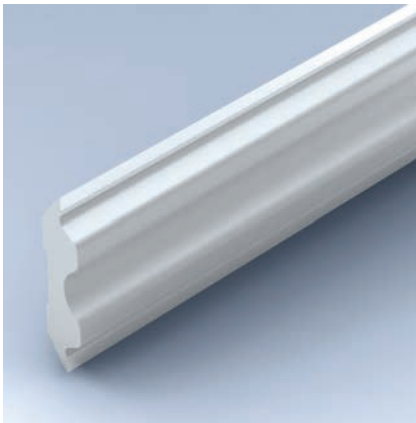
### Omkeerschaafmessen TriTec

Voor schaafkopstelsel Tersa, HS

AT 103 0 12

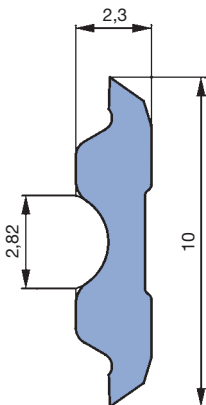
SB	H	DIK	QAL	SET	ID
mm	mm	mm		Stuk	
60	10	2,3	HS	4	610900 □
80	10	2,3	HS	4	610901 □
100	10	2,3	HS	4	610902 ●
110	10	2,3	HS	4	610903 ●
120	10	2,3	HS	4	610904 ●
130	10	2,3	HS	4	610905 ●
140	10	2,3	HS	4	610906 ●
150	10	2,3	HS	4	610907 ●
170	10	2,3	HS	4	610908 ●
180	10	2,3	HS	4	610909 ●
190	10	2,3	HS	4	610910 ●
200	10	2,3	HS	4	610911 ●
210	10	2,3	HS	4	610912 ●
220	10	2,3	HS	4	610913 ●
230	10	2,3	HS	4	610914 ●
240	10	2,3	HS	4	610915 ●
250	10	2,3	HS	4	610916 ●
260	10	2,3	HS	4	610917 ●
265	10	2,3	HS	4	610918 ●
270	10	2,3	HS	4	610919 ●
300	10	2,3	HS	4	610920 ●
310	10	2,3	HS	4	610921 ●
350	10	2,3	HS	4	610922 ●
360	10	2,3	HS	4	610923 □
400	10	2,3	HS	4	610924 ●
410	10	2,3	HS	4	610925 ●
420	10	2,3	HS	4	610926 □
430	10	2,3	HS	4	610927 ●
450	10	2,3	HS	4	610928 □
460	10	2,3	HS	4	610929 □
500	10	2,3	HS	4	610930 ●
510	10	2,3	HS	4	610931 ●
520	10	2,3	HS	4	610932 ●
530	10	2,3	HS	4	610933 ●
600	10	2,3	HS	4	610934 □
610	10	2,3	HS	4	610935 ●
630	10	2,3	HS	4	610936 ●
640	10	2,3	HS	4	610937 ●
660	10	2,3	HS	4	610938 ●
710	10	2,3	HS	4	610939 ●
740	10	2,3	HS	4	610940 □
810	10	2,3	HS	4	610941 ●

Andere afmetingen op aanvraag.



Snijstof aanbeveling	HS	HW
Zachthout, droog	◆	
Zachthout, nat	◇	
Hardhout, droog		◆
Hardhout, nat		◆
Gelamineerd hout		◆
Spaanplaat		◇
MDF		◇

◆ geschikt ◇ voorwaardelijk geschikt



Omkeermessen MicroTec  
Omkeermessen TriTec

#### Snijmateriaal:

HW

#### Let op:

Messen met een lengte groter dan 540 mm worden opgedeeld

Gebruik bij:

#### Beitelassen

op vlakbank en vandiktebank met centrifugaalkracht-opspansysteem (bijv. SCM, SAC, Panhans, Martin)

#### Messenkoppen

met centrifugaalkracht-opspansysteem voor schaafmachines (bijv. Weinig, SCM, Leadermac)

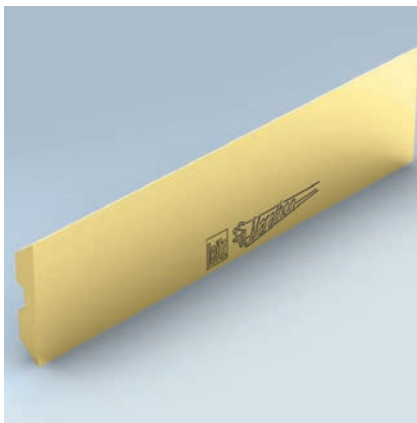
### Omkeerschaafmessen MicroTec

Voor schaafkopstelsel Tersa, HW

AT 103 0 12

SB	H	DIK	QAL	SET	ID
mm	mm	mm		Stuk	
60	10	2,3	HW	2	610950 □
80	10	2,3	HW	2	610951 □
100	10	2,3	HW	2	610952 □
110	10	2,3	HW	2	610953 □
120	10	2,3	HW	2	610954 □
130	10	2,3	HW	2	610955 □
140	10	2,3	HW	2	610956 □
150	10	2,3	HW	2	610957 □
170	10	2,3	HW	2	610958 □
180	10	2,3	HW	2	610959 □
190	10	2,3	HW	2	610960 □
200	10	2,3	HW	2	610961 □
210	10	2,3	HW	2	610962 □
220	10	2,3	HW	2	610963 □
230	10	2,3	HW	2	610964 □
240	10	2,3	HW	2	610965 □
250	10	2,3	HW	2	610966 □
260	10	2,3	HW	2	610967 □
265	10	2,3	HW	2	610968 □
270	10	2,3	HW	2	610969 □
300	10	2,3	HW	2	610970 □
310	10	2,3	HW	2	610971 □
350	10	2,3	HW	2	610972 □
360	10	2,3	HW	2	610973 □
400	10	2,3	HW	2	610974 □
410	10	2,3	HW	2	610975 □
420	10	2,3	HW	2	610976 □
430	10	2,3	HW	2	610977 □
450	10	2,3	HW	2	610978 □
460	10	2,3	HW	2	610979 □
500	10	2,3	HW	2	610980 □
510	10	2,3	HW	2	610981 □
520	10	2,3	HW	2	610982 □
530	10	2,3	HW	2	610983 □

Andere afmetingen op aanvraag.



### Omkeerschaafmessen Centrolock

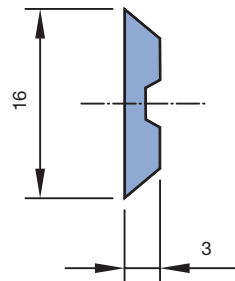
Voor schaafkopstelsel Centrolock / Easylock

AT 103 0 13

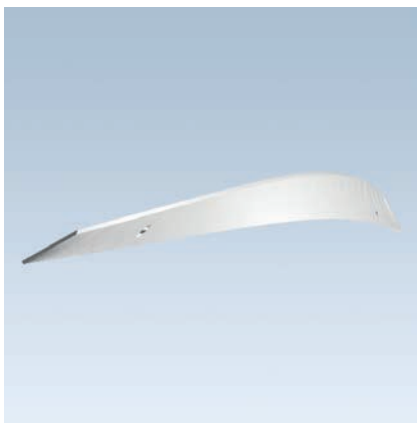
SB	H	DIK	SET	ID	ID	ID
mm	mm	mm	Stuk	HS	HW	MC
60	16	3	2	611801 ●	611861 ●	611831 ●
80	16	3	2	611802 ●	611862 ●	611832 ●
100	16	3	2	611803 ●	611863 ●	611833 ●
130	16	3	2	611804 ●	611864 ●	611834 ●
150	16	3	2	611805 ●	611865 ●	611835 ●
170	16	3	2	611806 ●	611866 ●	611836 ●
180	16	3	2	611807 ●	611867 ●	611837 ●
190	16	3	2	611808 ●	611868 ●	611838 ●
230	16	3	2	611809 ●	611869 ●	611839 ●
240	16	3	2	611810 ●	611870 ●	611840 ●
260	16	3	2	611811 ●	611871 ●	611841 ●
270	16	3	2	611812 ●	611872 ●	611842 ●
285	16	3	2	611817 ●	611877 ●	611847 ●
310	16	3	2	611813 ●	611873 ●	611843 ●
460	16	3	2	611814 ●		

Snijstof aanbeveling	HS	MC	HW
Zachthout, droog	◆	◆	
Zachthout, nat	◇	◆	
Hardhout, droog		◇	◆
Hardhout, nat		◆	◆
Gelamineerd hout		◆	◆
Spaanplaat			◇
MDF			◇

◆ geschikt ◇ voorwaardelijk geschikt



Snijmateriaal:  
HS / MC / HW



### Schaafmessen spiraalvorm

Wisselmessen voor spiraal-schaafbeitelas

TM 101 0

BEZ	SB	QAL	ID
	mm		
HS spiraalmes niet naslijpbaar	410	HS	006841 ●
HS spiraalmes niet naslijpbaar	420	HS	006910
HS spiraalmes niet naslijpbaar	510	HS	006842 ●
HS spiraalmes niet naslijpbaar	520	HS	006911 ●
HS spiraalmes niet naslijpbaar	610	HS	006843 ●
HS spiraalmes niet naslijpbaar	630	HS	006912 ●
HS spiraalmes niet naslijpbaar	640	HS	006844 ●

Naslijpbare messen voor spiraal-schaafbeitelas

TM 106 0

BEZ	SB	QAL	ID
	mm		
HS spiraalmes naslijpbaar	410	HS	006828 ●
HS spiraalmes naslijpbaar	420	HS	006907
HS spiraalmes naslijpbaar	510	HS	006829 ●
HS spiraalmes naslijpbaar	520	HS	006908
HS spiraalmes naslijpbaar	610	HS	006830 ●
HS spiraalmes naslijpbaar	630	HS	006909 ●
HS spiraalmes naslijpbaar	640	HS	006831 ●

Snijmateriaal:  
HS



### Blanketts met 60° rugvertanding

HS en MC33 blanketts , voor profiel- en Hydro-profielfreeskoppen

AT 103 0 28, AT 103 0 29

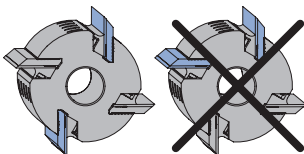
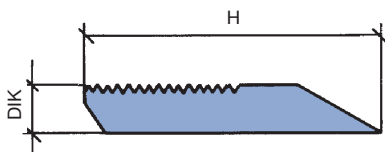
Snijstof aanbeveling	HS	MC 33
Zachthout, droog	◆	◆
Zachthout, nat	◇	◆
Hardhout, droog	◇	◆
Hardhout, nat	◇	◆
Gelamineerd hout		◇
Thermoplastische materialen (PE, PP, PVC, etc)	◆	◆
WPC (hout, kunststof, composiet)	◇	◆

◆ geschikt ◇ voorwaardelijk geschikt

H	PT
mm	mm
50	15
60	20
70	30

Tabel voor de bepaling van de max. profieldiepte.

De aangegeven profieldiepte moet als richtwaarde aangehouden worden. De maximale profieldiepte is afhankelijk van de gereedschapdiameter en de spaanhoek.



#### Let op:

Om veiligheidsredenen altijd gewichtsgelijke messen en steunplaten tegenover elkaar monteren.

#### Snijmateriaal:

HS / MC33

SB	H	DIK	PT <sub>max</sub>	SET	ID	ID
mm	mm	mm	mm	STK	HS	MC33
40	50	8	15	2	697500	697314 ●
60	50	8	15	2	697501	697315 ●
80	50	8	15	2	697502	697316 ●
100	50	8	15	2	697503	697317 ●
130	50	8	15	2	697504	697318 ●
150	50	8	15	2	697505	697319 ●
170	50	8	15	2	697506	697320 ●
180	50	8	15	2	697507	697321 □
190	50	8	15	2	697508	697322 □
210	50	8	15	2	697509	697323 □
230	50	8	15	2	697510	697324 ●
240	50	8	15	2	697511	697325 ●
260	50	8	15	2	697512	697326 □
270	50	8	15	2	697513	697327 □
310	50	8	15	2	697514	697328 ●
40	60	8	20	2	697515	697329 ●
60	60	8	20	2	697516	697330 ●
80	60	8	20	2	697517	697331 ●
100	60	8	20	2	697518	697332 ●
130	60	8	20	2	697519	697333 ●
150	60	8	20	2	697520	697334 ●
170	60	8	20	2	697521	697335 ●
180	60	8	20	2	697522	697336 □
190	60	8	20	2	697523	697337 □
210	60	8	20	2	697524	697338 □
230	60	8	20	2	697525	697339 ●
240	60	8	20	2	697526	697340 ●
260	60	8	20	2	697527	697341 □
270	60	8	20	2	697528	697342 □
310	60	8	20	2	697529	697343 ●
40	70	8	30	2	697530	697344 ●
60	70	8	30	2	697531	697345 ●
80	70	8	30	2	697532	697346 ●
100	70	8	30	2	697533	697347 ●
130	70	8	30	2	697534	697348 ●
150	70	8	30	2	697535	697349 ●
170	70	8	30	2	697536	697350 ●
180	70	8	30	2	697537	697351 ●
190	70	8	30	2	697538	697352 □
210	70	8	30	2	697539	697353 □
230	70	8	30	2	697540	697354 □
240	70	8	30	2	697541	697355 ●
260	70	8	30	2	697542	697356 □
270	70	8	30	2	697543	697357 □
310	70	8	30	2	697544	697358 □

MC33 blanketts set gewichtsgelijk afgestemd.



### Blanketts met 60° rugvertanding

#### HS en MC33 blanketts voor afkorten op individuele snijbreedtes

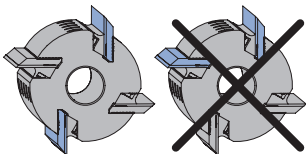
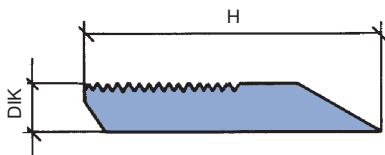
TC 110 0, TC 110 0 03

SB	H	DIK	PT <sub>max</sub>	ID	ID
mm	mm	mm	mm	HS	MC33
650	38,1	8	5	635003 □	635206 □
650	45	8	10	635004 □	635207 □
650	50	8	15	635000 ●	635203 □
650	60	8	20	635001 ●	635204 □
650	70	8	30	635002 ●	635205 □

ID = 1 stuk

Snijstof aanbeveling	HS	MC 33
Zachthout, droog	◆	◆
Zachthout, nat	◇	◆
Hardhout, droog	◇	◆
Hardhout, nat	◇	◆
Gelamineerd hout		◇
Thermoplastische materialen (PE, PP, PVC, etc)	◆	◆
WPC (hout, kunststof, composiet)	◇	◆

◆ geschikt ◇ voorwaardelijk geschikt



#### Let op:

Om veiligheidsredenen altijd gewichtsgelijke messen en steunplaten tegenover elkaar monteren.

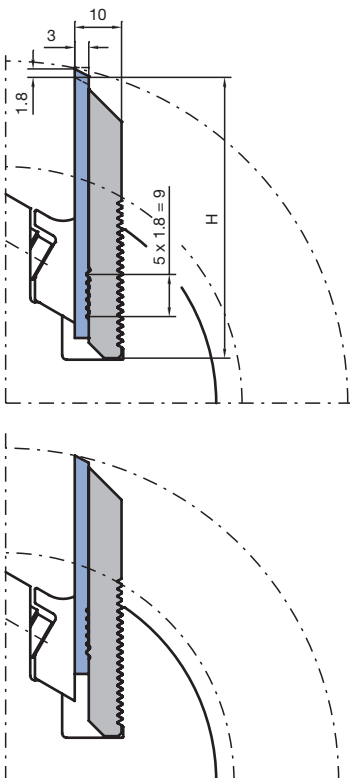
#### Snijmateriaal:

HS / MC33



Snijstof aanbeveling	HW-30F (jointbaar)	HW-10F (niet jointbaar)
Zachthout, droog	◆	
Zachthout, nat		
Hardhout, droog	◆	◆
Hardhout, nat		◇
Gelamineerd hout	◇	◆
Spaanplaat		◆
MDF	◆	◆
Thermoplastische materialen (PE, PP, PVC, etc.)	◆	◆
WPC (hout, kunststof, composiet)	◆	◆

◆ geschikt ◇ voorwaardelijk geschikt



## Blanketts en steunplaten Powerknife systeem PKS®

Voor profiel- en Hydro-profielfreeskoppen, PT 15 mm

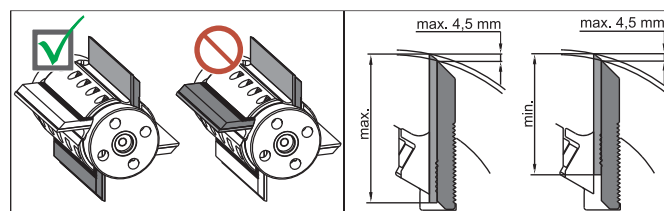
AT 103 0 26, AT 107 0 26

SB mm	H mm	DIK mm	PT <sub>max</sub> mm	SET Stuk	QAL	ID Blankett set	ID Blankett set met steunplaten
40	50	10	15	2	HW-30F	696642 ●	697842 ●
60	50	10	15	2	HW-30F	696643 ●	697843 ●
80	50	10	15	2	HW-30F	696644 ●	697844 ●
100	50	10	15	2	HW-30F	696645 ●	697845 ●
130	50	10	15	2	HW-30F	696646 ●	697846 ●
150	50	10	15	2	HW-30F	696647 ●	697847 ●
170	50	10	15	2	HW-30F	696648 □	697848 □
180	50	10	15	2	HW-30F	696649 □	697849 □
190	50	10	15	2	HW-30F	696650 □	697850 □
210	50	10	15	2	HW-30F	696651 □	697851 □
230	50	10	15	2	HW-30F	696652 □	697852 □
240	50	10	15	2	HW-30F	696653 ●	697853 ●
270	50	10	15	2	HW-30F	696654 □	697854 □
310	50	10	15	2	HW-30F	696655 ●	697855 ●
40	50	10	15	2	HW-10F	696628 ●	697828 ●
60	50	10	15	2	HW-10F	696629 ●	697829 ●
80	50	10	15	2	HW-10F	696630 ●	697830 ●
100	50	10	15	2	HW-10F	696631 ●	697831 ●
130	50	10	15	2	HW-10F	696632 ●	697832 ●
150	50	10	15	2	HW-10F	696633 ●	697833 ●
170	50	10	15	2	HW-10F	696634 □	697834 □
180	50	10	15	2	HW-10F	696635 □	697835 □
190	50	10	15	2	HW-10F	696636 □	697836 □
210	50	10	15	2	HW-10F	696637 □	697837 □
230	50	10	15	2	HW-10F	696638 □	697838 □
240	50	10	15	2	HW-10F	696639 ●	697839 ●
270	50	10	15	2	HW-10F	696640 □	697840 □
310	50	10	15	2	HW-10F	696641 ●	697841 ●

De gegevens voor de profieldiepte moeten als richtwaarde beschouwd worden. De max. profieldieptes zijn afhankelijk van gereedschapsdiameter en spaanhoek.

Set gewichtsgelijk afgestemd.

- Messen-blanketts met polijstafwerking aan het spaanvlak voor hoogste snijkantenkwaliteit
- Massief hardmetaal - profielmessen, verstelbaar (1,80 mm stappen)
- Ondersteuning van de messen door geprofileerde steunplaten
- Naslijpzone 10,8 mm bij benutting van de max. profieldiepte



**Snijmateriaal:**

HW-30F / HW-10F

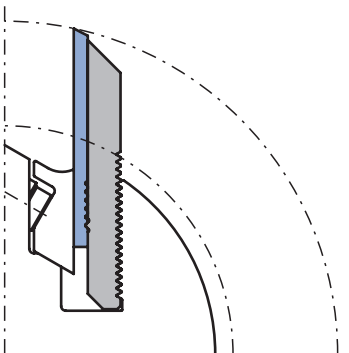
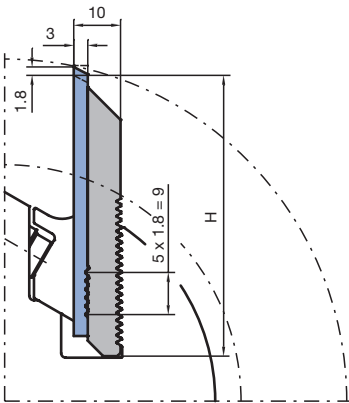
**Let op:**

Maximale snijkantoversteek ten opzichte van de steunplaat 4,5 mm. Om veiligheidsredenen altijd gewichtsgelijke messen en steunplaten tegenover elkaar monteren.



Snijstof aanbeveling	HW-30F (jointbaar)	HW-10F (niet jointbaar)
Zachthout, droog	◆	
Zachthout, nat		
Hardhout, droog	◆	◆
Hardhout, nat		◇
Gelamineerd hout	◇	◆
Spaanplaat		◆
MDF	◆	◆
Thermoplastische materialen (PE, PP, PVC, etc.)	◆	◆
WPC (hout, kunststof, composiet)	◆	◆

◆ geschikt ◇ voorwaardelijk geschikt



### Blanketts en steunplaten Powerknife systeem PKS®

Voor profiel- en Hydro-profielfreeskoppen, PT 20 mm

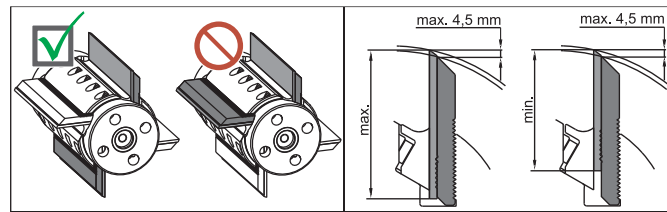
AT 103 0 26, AT 107 0 26

SB mm	H mm	DIK mm	PT <sub>max</sub> mm	SET Stuk	QAL	ID Blankett set	ID Blankett set met steunplaten
40	60	10	20	2	HW-30F	696670 ●	697870 ●
60	60	10	20	2	HW-30F	696671 ●	697871 ●
80	60	10	20	2	HW-30F	696672 ●	697872 ●
100	60	10	20	2	HW-30F	696673 ●	697873 ●
130	60	10	20	2	HW-30F	696674 ●	697874 ●
150	60	10	20	2	HW-30F	696675 ●	697875 ●
170	60	10	20	2	HW-30F	696676 □	697876 □
180	60	10	20	2	HW-30F	696677 □	697877 □
190	60	10	20	2	HW-30F	696678 □	697878 □
210	60	10	20	2	HW-30F	696679 □	697879 □
230	60	10	20	2	HW-30F	696680 □	697880 □
240	60	10	20	2	HW-30F	696681 ●	697881 ●
40	60	10	20	2	HW-10F	696656 ●	697856 ●
60	60	10	20	2	HW-10F	696657 ●	697857 ●
80	60	10	20	2	HW-10F	696658 ●	697858 ●
100	60	10	20	2	HW-10F	696659 ●	697859 ●
130	60	10	20	2	HW-10F	696660 ●	697860 ●
150	60	10	20	2	HW-10F	696661 ●	697861 ●
170	60	10	20	2	HW-10F	696662 □	697862 □
180	60	10	20	2	HW-10F	696663 □	697863 □
190	60	10	20	2	HW-10F	696664 □	697864 □
210	60	10	20	2	HW-10F	696665 □	697865 □
230	60	10	20	2	HW-10F	696666 □	697866 □
240	60	10	20	2	HW-10F	696667 ●	697867 ●

De gegevens voor de profieldiepte moeten als richtwaarde beschouwd worden. De max. profieldieptes zijn afhankelijk van gereedschapsdiameter en spaanhoek.

Set gewichtsgelijk afgestemd.

- Messen-blanketts met polijstafwerking aan het spaanvlak voor hoogste snijkantenkwaliteit.
- Massief hardmetaal - profielmessen, verstelbaar (1,80 mm stappen)
- Ondersteuning van de messen door geprofileerde steunplaten
- Naslijpzone 10,8 mm bij het benutten van de max. profieldiepte



**Snijmateriaal:**

HW-30F / HW-10F

**Let op:**

Maximale snijkantoversteek ten opzichte van de steunplaat 4,5 mm. Om veiligheidsredenen altijd gewichtsgelijke messen en steunplaten tegenover elkaar monteren.

- uit voorraad leverbaar
  - op korte termijn leverbaar
- Gebruiksaanwijzing zie [www.leitz.org](http://www.leitz.org)



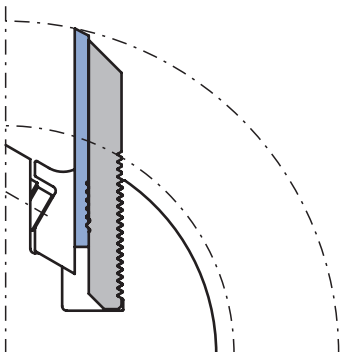
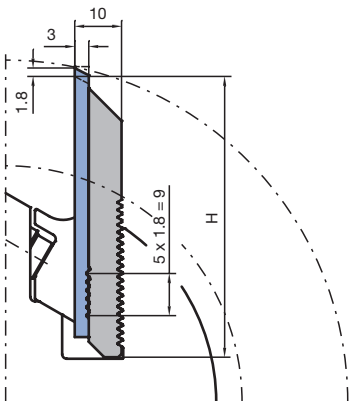
## 8. Messen en onderdelen

### 8.1 Messen en blanketts

#### 8.1.6 Blanketts

Snijstof aanbeveling	HW-30F (jointbaar)	HW-10F (niet jointbaar)
Zachthout, droog	◆	
Zachthout, nat		
Hardhout, droog	◆	◆
Hardhout, nat		◇
Gelamineerd hout	◇	◆
Spaanplaat		◆
MDF	◆	◆
Thermoplastische materialen (PE, PP, PVC, etc.)	◆	◆
WPC (hout, kunststof, composiet)	◆	◆

◆ geschikt ◇ voorwaardelijk geschikt



#### Snijmateriaal:

HW-30F / HW-10F

#### Let op:

Maximale snijkantoversteek ten opzichte van de steunplaat 4,5 mm. Om veiligheidsredenen altijd gewichtsgelijke messen en steunplaten tegenover elkaar monteren.

#### Voor profiel- en Hydro-profielfreeskoppen, PT 30 mm

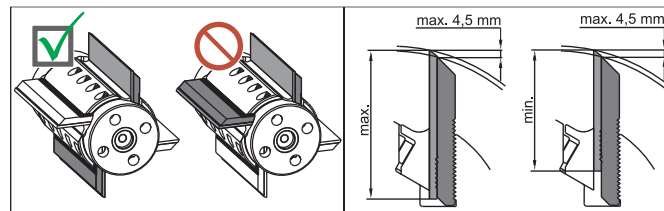
AT 103 0 26, AT 107 0 26

SB mm	H mm	DIK mm	PT <sub>max</sub> mm	SET Stuk	QAL	ID Blankett set	ID Blankett set met steunplaten
40	70	10	30	2	HW-30F	696691 ●	697891 ●
60	70	10	30	2	HW-30F	696692 ●	697892 ●
80	70	10	30	2	HW-30F	696693 ●	697893 ●
100	70	10	30	2	HW-30F	696694 ●	697894 ●
130	70	10	30	2	HW-30F	696695 ●	697895 ●
150	70	10	30	2	HW-30F	696696 ●	697896 ●
40	70	10	30	2	HW-10F	696684 ●	697884 ●
60	70	10	30	2	HW-10F	696685 ●	697885 ●
80	70	10	30	2	HW-10F	696686 ●	697886 ●
100	70	10	30	2	HW-10F	696687 ●	697887 ●
130	70	10	30	2	HW-10F	696688 ●	697888 ●
150	70	10	30	2	HW-10F	696689 ●	697889 ●

De gegevens voor de profieldiepte moeten als richtwaarde beschouwd worden. De max. profieldieptes zijn afhankelijk van gereedschapsdiameter en spaanhoek.

Set gewichtsgelijk afgestemd.

- Messen-blanketts met polijstafwerking aan het spaanvlak voor hoogste snijkantenkwaliteit.
- Massief hardmetaal - profielmessen, verstelbaar (1,80 mm stappen)
- Ondersteuning van de messen door geprofileerde steunplaten
- Naslijpzone 10,8 mm bij het benutten van de max. profieldiepte





**Materiaal:**

Zachte houtsoorten

**Snijmateriaal:**

SP

Voor universele profielbeitelkoppen:

WM 502-2

WM 510-1-01

WM 510-1-02

Profielen op schaal 1:1 vindt u op onze  
homepage [www.leitz.org](http://www.leitz.org).**Profielmessen voor universele profielbeitelkoppen****Messen**

TM 135 1

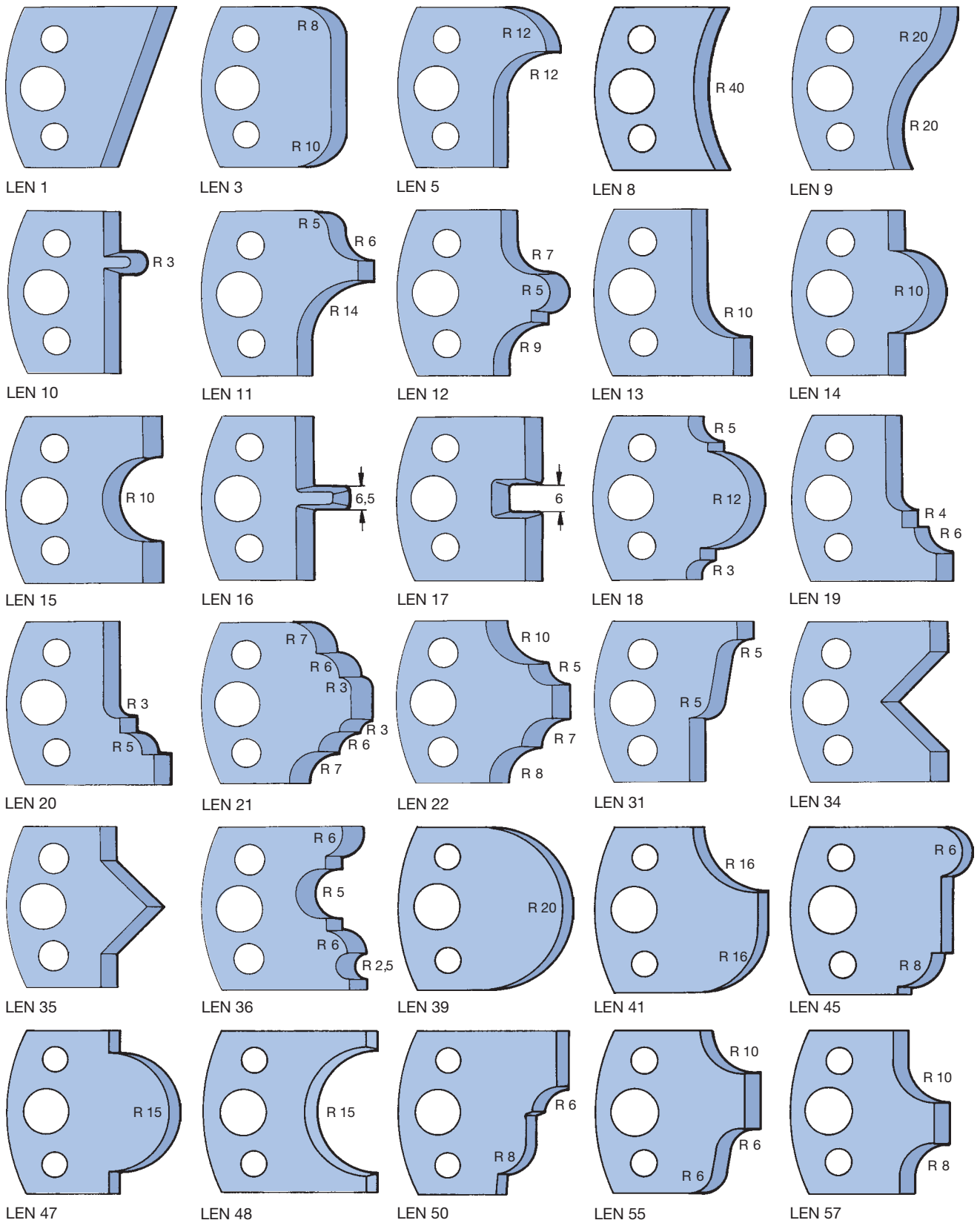
LEN-Profiel	ID
1	026101 ●
3	026103 ●
5	026105 ●
8	026108 ●
9	026109 ●
10	026110 ●
11	026111 ●
12	026112 ●
13	026113 ●
14	026114 ●
15	026115 ●
16	026116 ●
17	026117 ●
18	026118 ●
19	026119 ●
20	026120 ●
21	026121 ●
22	026122 ●
31	026131 ●
34	026134 ●
35	026135 ●
36	026136 ●
39	026177 ●
41	026179 ●
45	026183 ●
47	026185 ●
48	026186 ●
50	026188 ●
55	026193 ●
57	026195 ●
58	026196 ●
66	026254 ●
68	026256 ●
75	026263 ●
76	026264 ●
83	690000 ●
84	690001 ●
91	690003 ●
97	690005 ●
127	690007 ●

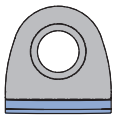
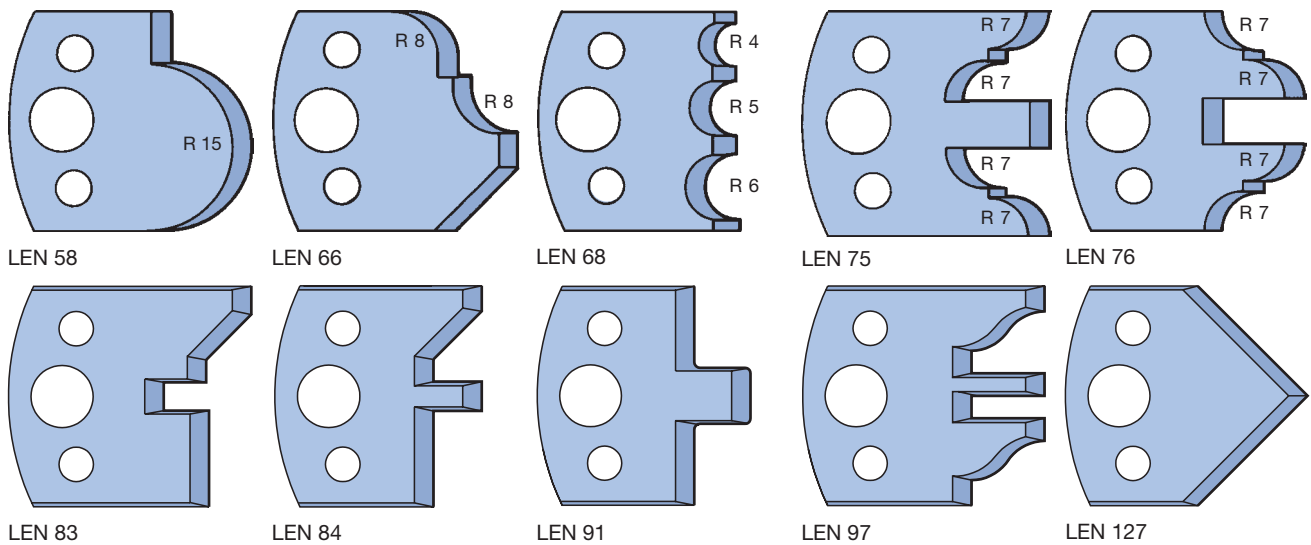
**Afwijzers**

TA 300 1

LEN-Profiel	ID
1	026301 ●
3	026303 ●
5	026305 ●
8	026308 ●
9	026309 ●
10	026310 ●
11	026311 ●
12	026312 ●
13	026313 ●
14	026314 ●
15	026315 ●
16	026316 ●
17	026317 ●
18	026318 ●
19	026319 ●
20	026320 ●
21	026321 ●
22	026322 ●
31	026331 ●
34	026334 ●
35	026335 ●
36	026336 ●
39	026384 ●
41	026386 ●
45	026390 ●
47	026392 ●
48	026393 ●
50	026395 ●
55	026400 ●
57	026402 ●
58	026403 ●
66	026411 ●
68	026413 ●
75	026420 ●
76	026421 ●
83	695000 ●
84	695001 ●
91	695003 ●
97	695005 ●
127	695007 ●

Levering alleen per paar.





### WhisperCut diamant sneden voor Hybride-gereedschap

WhisperCut diamant sneden; geschikt om te combineren met de gereedschapssystemen ProfilCut, ProFix, Wepla of HeliPlan  
TM 160 0 02, TM 160 0 13

BEM	SB mm	R mm	FAW °	QAL	ID
Strijken	14			DP	091052 ●
Strijken lijmvoegen*	14			DP	091056 ●
Radius onder	14	1,0		DP	091057
Radius boven	14	1,0		DP	091058
Radius onder	14	1,5		DP	091059
Radius boven	14	1,5		DP	091060
Radius onder	14	2,0		DP	091061
Radius boven	14	2,0		DP	091062
Fase onder	14		45	DP	091063
Fase boven	14		45	DP	091064

\* = Wordt het mes met een spaanvlak schuinite van 0° ingebouwd, dan is het op basis van de verronding van het mes **onder bepaalde voorwaarden voor lijmvoegen** inzetbaar.

## 8. Messen en onderdelen

### 8.1 Messen en blanketts

#### 8.1.8 Messen voor handschaaf- / semistationaire machines



Omkeermessen

**Materiaal:**

Zacht- en hardhout, spaan- en vezelplaatmateriaal, multiplex

**Snijmateriaal:**

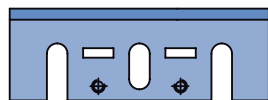
HW

### Schaafmessen voor handschaafmachines

**Omkeerschaafmessen HW**

TM 410 0

Machine	SB mm	H mm	DIK mm	QAL	ID
AEG, Bosch, Festool, Haffner, Holz-Her, Mafell, Metabo, Scheer	75,5	5,5	1,1	HW	<b>005064 ●</b>
Elu	80,5	5,9	1,2	HW	<b>005131 ●</b>
AEG, Black & Decker, DeWalt, Elu, Mafell, Makita, Metabo	82	5,5	1,1	HW	<b>005066 ●</b>



Makita

**Snijmateriaal:**

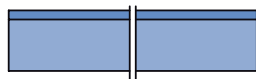
HS / HW

**Schaafmessen HS / HW**

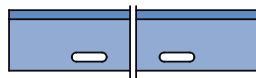
TM 105 0

Machine	SB mm	H mm	DIK mm	ID HS	ID HW
Makita	82	29	3	<b>027530 ●</b>	<b>027598 ●</b>

### Schaafmessen voor semistationaire machines



Kity



Metabo



Scheppach

**HS**

TM 100 0, TM 105 0

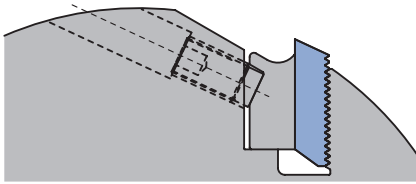
Machine	SB mm	H mm	DIK mm	QAL	ID
Kity	260	20	2,5	HS	<b>027154 ●</b>
Metabo	263	20	3	HS	<b>027157 ●</b>
Scheppach	260	18	3	HS	<b>027158 ●</b>

**Materiaal:**

Zacht- en hardhout, spaan- en vezelplaatmateriaal, multiplex

**Snijmateriaal:**

HS

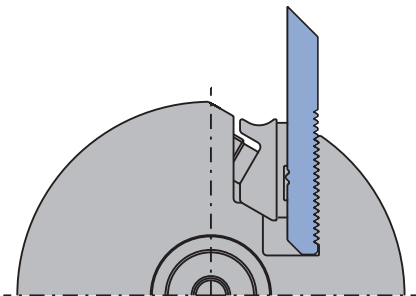


### Profielmessenkoppen met rugvertanding

#### Blindstukken voor mesdikte 8 - 10 mm

TD 510 0 05

BEZ	voor SB mm	ID
Blindstuk	40	005305 ●
Blindstuk	60	005306 ●
Blindstuk	80	005307 ●
Blindstuk	100	005308 ●
Blindstuk	120	005309 ●
Blindstuk	130	005310 ●
Blindstuk	150	005311 ●
Blindstuk	170	620770 ●
Blindstuk	180	005312 ●
Blindstuk	190	620772 ●
Blindstuk	210	620773 ●
Blindstuk	230	005313 ●
Blindstuk	240	620771 ●
Blindstuk	270	620774 ●
Blindstuk	310	620775 ●



#### Blindstukken voor het profileren van PKS-systeem steunplaten

TF 200 0

BEZ	voor SB mm	ID
Vulstuk	40	008355 □
Vulstuk	80	008356 □
Vulstuk	130	008357 □
Vulstuk	240	008221 ●

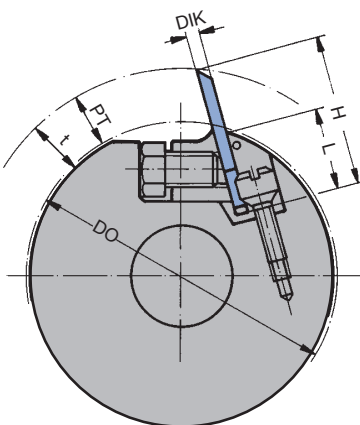
Profielmessenkop  
PKS-systeem

### Profielmessenkop WM 502-2

#### Profielmessenkop WM 502-2

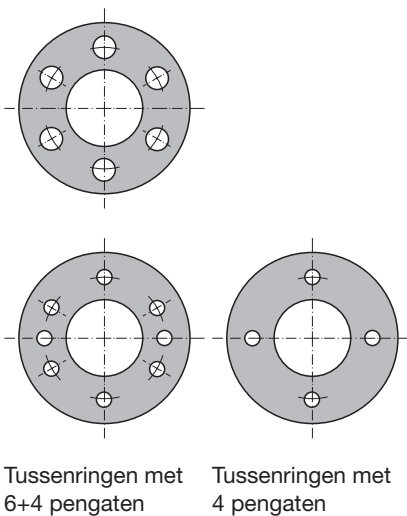
TC 105 0

BEZ	SB mm	QAL	ID
Profielmesblankett	40	SP	007601 ●
Profielmesblankett	50	SP	007602 ●
Profielmesblankett	60	SP	007603 ●
Profielmesblankett	40	HS	007284 ●
Profielmesblankett	50	HS	007285 ●
Profielmesblankett	60	HS	007286 ●



**Materiaal:**  
Zacht- en hardhout

**Snijmateriaal:**  
SP / HS

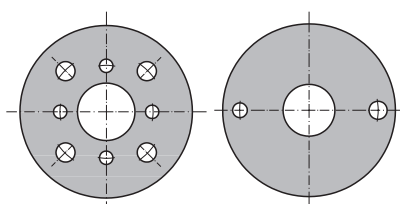


### Met pengaten

#### Tussenringen met gaten op 1 steekcirkel TR 100 0

D mm	B mm	BO mm	NLA mm	ID
45	3	20	4/6/32	028088 ●
45	5	20	4/6/32	028089 ●
45	10	20	4/6/32	028090 ●
45	20	20	4/6/32	028639 ●
45	0,1	20	4/6/32	029208 ●
45	0,3	20	4/6/32	029209 ●
45	0,5	20	4/6/32	029210 ●
45	1	20	4/6/32	029211 ●
60	0,1	30	4/7/48	029237 ●
60	0,1	30	6/7/48	027914 ●
60	0,3	30	4/7/48	029238 ●
60	0,3	30	6/7/48	027915 ●
60	0,5	30	4/7/48	029239 ●
60	0,5	30	6/7/48	027916 ●
60	1	30	4/7/48	029240 ●
60	1	30	6/7/48	027917 ●
60	3	30	6/7/48	028580 ●
60	4	30	6/7/48	028581 ●
60	5	30	6/7/48	028582 ●
60	6	30	6/7/48	028583 ●
60	7	30	6/7/48	028584 ●
60	8	30	6/7/48	028585 ●
60	10	30	6/7/48	028586 ●
60	11	30	6/7/48	028587 ●
60	12	30	6/7/48	028588 ●
60	15	30	6/7/48	028589 ●
60	20	30	6/7/48	028591 ●
70	0,1	30	6/7/58	027952 ●
70	0,3	30	6/7/58	027953 ●
70	0,5	30	6/7/58	027954 ●
70	1	30	6/7/58	027955 ●
70	3	30	6/7/58	028599 ●
70	4	30	6/7/58	028600 ●
70	5	30	6/7/58	028601 ●
70	10	30	6/7/58	028605 ●
70	20	30	6/7/58	028608 ●
60	0,1	35	6/7/48	027930 ●
60	0,3	35	6/7/48	027931 ●
60	0,5	35	6/7/48	027932 ●
60	1	35	6/7/48	027933 ●
60	3	35	6/7/48	028592 ●
60	5	35	6/7/48	028594 ●
60	10	35	6/7/48	028598 ●
62	0,1	35	4/7/52	028667 ●
62	0,3	35	4/7/52	028668 ●
62	0,5	35	4/7/52	028669 ●
62	1	35	4/7/52	028670 ●
64	3	35	4/7/52	028671 ●
64	4	35	4/7/52	028672 ●
64	5	35	4/7/52	028673 ●
70	0,1	35	6/7/58	027966 ●
70	0,3	35	6/7/58	027967 ●
70	0,5	35	6/7/58	027968 ●
70	1	35	6/7/58	027969 ●
70	3	35	6/7/58	028609 ●
70	5	35	6/7/58	028611 ●
70	10	35	6/7/58	028615 ●
70	20	35	6/7/58	028616 ●
70	0,1	40	6/7/58	027978 ●
70	0,3	40	6/7/58	027979 ●
70	0,5	40	6/7/58	027980 ●
70	1	40	6/7/58	027981 ●

D	B	BO	NLA	ID
mm	mm	mm	mm	
70	3	40	6/7/58	028617 ●
70	4	40	6/7/58	028618 ●
70	5	40	6/7/58	028619 ●
70	6	40	6/7/58	028620 ●
70	7	40	6/7/58	028621 ●
70	8	40	6/7/58	028622 ●
70	10	40	6/7/58	028623 ●
70	12	40	6/7/58	028624 ●
70	15	40	6/7/58	028625 ●
70	20	40	6/7/58	028626 ●
76,5	0,1	50	6/7/65	028005 ●
76,5	0,3	50	6/7/65	028006 ●
76,5	0,5	50	6/7/65	028007 ●
76,5	1	50	6/7/65	028008 ●
77	3	50	6/7/65	028627 ●
77	4	50	6/7/65	028628 ●
77	5	50	6/7/65	028629 ●
77	6	50	6/7/65	028630 ●
77	8	50	6/7/65	028631 ●
77	10	50	6/7/65	028632 ●
77	20	50	6/7/65	028633 ●
90	0,1	60	6/9/75	028020 ●
90	0,3	60	6/9/75	028021 ●
90	0,5	60	6/9/75	028022 ●
90	1	60	6/9/75	028023 ●
90	3	60	6/9/75	028634 ●
90	4	60	6/9/75	028635 ●
90	5	60	6/9/75	028636 ●
90	10	60	6/9/75	028637 ●
90	20	60	6/9/75	028638 ●



Tussenringen met 4+4 pengaten

Tussenringen met 2 pengaten

### Met pengaten

#### Tussenringen met gaten op verschillende steekcirkels

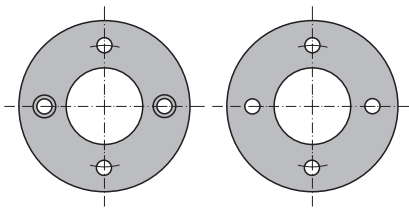
TR 100 0

D	B	BO	NLA	ID
mm	mm	mm	mm	
90	0,1	30	4/7/48	028422 ●
			4/10/60	
90	0,3	30	4/7/48	028423 ●
			4/10/60	
90	0,5	30	4/7/48	028424 ●
			4/10/60	
90	1	30	4/7/48	028425 ●
			4/10/60	
90	3	30	4/7/48	028426 ●
			4/10/60	
90	5	30	4/7/48	028427 ●
			4/10/60	
90	10	30	4/7/48	028428 ●
			4/10/60	
90	20	30	4/7/48	028429 ●
			4/10/60	
100	0,1	30	1/8,5/80	028029 ●
			1/10,5/80	
100	0,3	30	1/8,5/80	028030 ●
			1/10,5/80	
100	0,5	30	1/8,5/80	028031 ●
			1/10,5/80	
100	1	30	1/8,5/80	028032 ●
			1/10,5/80	

● uit voorraad leverbaar

□ op korte termijn leverbaar

Gebruiksaanwijzing zie [www.leitz.org](http://www.leitz.org)



Tussenringen met 4 pengaten (waarvan 2 cilindrisch verzonken)

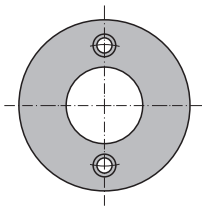
Tussenringen met 4 pengaten

### Met pengaten, geproduceerd van aluminium

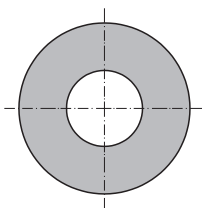
#### Tussenringen van aluminium

TR 100 0

D mm	B mm	BO mm	NLA mm	BEM	ID
60	10	30	2/7/48	2 pengaten cilindrisch verzonken	<b>029244 ●</b>
64	5	35	4/7/52		<b>029246 ●</b>
64	10	35	4/7/52		<b>029247 ●</b>
64	10	35	2/7/52	Pengaten cilindrisch verzonken	<b>029248 ●</b>
64	20	35	4/7/52		<b>029249 ●</b>



Tussenringen met 2 cilindrisch verzonken pengaten



### Zonder pengaten

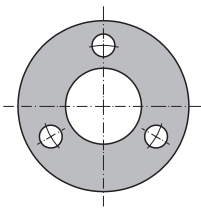
#### Zonder pengaten

TR 100 0

D mm	B mm	BO mm	ID
34	0,1	20	<b>028400 ●</b>
34	0,3	20	<b>028401 ●</b>
34	0,5	20	<b>028402 ●</b>
34	1	20	<b>028403 ●</b>
34	3	20	<b>028404 ●</b>
34	4	20	<b>028405 ●</b>
34	5	20	<b>028406 ●</b>
50	0,1	30	<b>027901 ●</b>
50	0,3	30	<b>027902 ●</b>
50	0,5	30	<b>027903 ●</b>
50	1	30	<b>027904 ●</b>
50	3	30	<b>027905 ●</b>
50	4	30	<b>027906 ●</b>
50	5	30	<b>027907 ●</b>
50	6	30	<b>027908 ●</b>
50	7	30	<b>027909 ●</b>
50	8	30	<b>027910 ●</b>
50	10	30	<b>027911 ●</b>
50	14	30	<b>027912 ●</b>
50	20	30	<b>027913 ●</b>
60	3	30	<b>027918 ●</b>
60	4	30	<b>027919 ●</b>
60	5	30	<b>027920 ●</b>
60	6	30	<b>027921 ●</b>
60	7	30	<b>027922 ●</b>
60	8	30	<b>027923 ●</b>
60	10	30	<b>027924 ●</b>
60	11	30	<b>027925 ●</b>
60	12	30	<b>027926 ●</b>
60	15	30	<b>027927 ●</b>
60	17,5	30	<b>027928 ●</b>
60	20	30	<b>027929 ●</b>
60	3	35	<b>027934 ●</b>
60	5	35	<b>027936 ●</b>
60	6	35	<b>027937 ●</b>
60	7	35	<b>027938 ●</b>



D	B	BO	ID
mm	mm	mm	
60	8	35	027939 ●
60	10	35	027940 ●
60	0,1	40	027941 ●
60	0,3	40	027942 ●
60	0,5	40	027943 ●
60	1	40	027944 ●
60	3	40	027945 ●
60	4	40	027946 ●
60	5	40	027947 ●
60	6	40	027948 ●
60	7	40	027949 ●
60	8	40	027950 ●
60	9	40	028449 ●
60	10	40	027951 ●
70	3	30	027956 ●
70	4	30	027957 ●
70	5	30	027958 ●
70	6	30	027959 ●
70	7	30	027960 ●
70	8	30	027961 ●
70	10	30	027962 ●
70	12	30	027963 ●
70	15	30	027964 ●
70	20	30	027965 ●
70	3	35	027970 ●
70	4	35	027971 ●
70	5	35	027972 ●
70	6	35	027973 ●
70	7	35	027974 ●
70	8	35	027975 ●
70	10	35	027976 ●
70	20	35	027977 ●
70	3	40	027982 ●
70	4	40	027983 ●
70	5	40	027984 ●
70	6	40	027985 ●
70	7	40	027986 ●
70	8	40	027987 ●
70	10	40	027988 ●
70	12	40	027989 ●
70	15	40	027990 ●
70	20	40	027991 ●
70	0,1	50	027992 ●
70	0,3	50	027993 ●
70	0,5	50	027994 ●
70	1	50	027995 ●
70	3	50	027996 ●
70	4	50	027997 ●
70	5	50	027998 ●
70	6	50	027999 ●
70	7	50	028000 ●
70	8	50	028001 ●
70	10	50	028002 ●
70	15	50	028003 ●
70	20	50	028004 ●
77	3	50	028009 ●
77	4	50	028010 ●
77	5	50	028011 ●
77	6	50	028012 ●
77	8	50	028013 ●
77	10	50	028014 ●
77	20	50	028015 ●
90	3	60	028024 ●
90	4	60	028025 ●
90	5	60	028026 ●
90	10	60	028027 ●
90	20	60	028028 ●
100	4	30	028033 ●



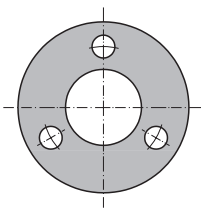
Tussenringen, gehard en zeer nauwkeurig voor Hydro- en Hydro-Duo-opspanelementen voor het opvullen van de opspanlengte

### Tussenringen, gehard en zeer nauwkeurig voor Hydro- en Hydro-Duo-opspanelementen

Tussenringen, gehard en zeer nauwkeurig voor Hydro- en Hydro-Duo-opspanelementen

TR 100 0

D	B	BO	NLA	ID
mm	mm	mm	mm	
90	10	60	3/9/75	030684 ●
90	15	60	3/9/75	030685 ●
90	20	60	3/9/75	030686 ●



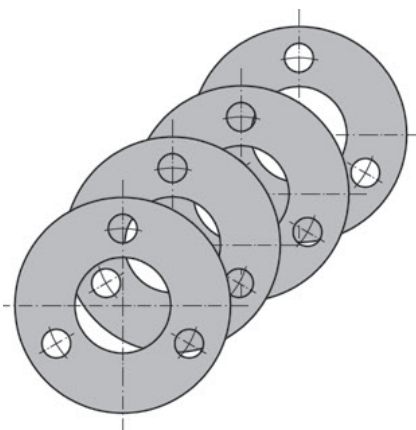
Tussenringen, gehard en zeer nauwkeurig voor Hydro- en Hydro-Duo-opspanelementen voor het opvullen van de opspanlengte

### Tussenringen, zeer nauwkeurig voor het instellen van NF-sets

Tussenringen, zeer nauwkeurig voor het instellen van NF-sets

TR 100 0

D	B	BO	NLA	ID
mm	mm	mm	mm	
90	3,1	60	3/9/75	030687 ●
90	3,3	60	3/9/75	030688 ●
90	3,5	60	3/9/75	030689 ●
90	3,7	60	3/9/75	030690 ●
90	3,9	60	3/9/75	030691 ●
90	4,1	60	3/9/75	030692 ●
90	4,3	60	3/9/75	030693 ●
90	4,5	60	3/9/75	030694 ●
90	4,7	60	3/9/75	030695 ●
90	4,9	60	3/9/75	030696 ●
90	5	60	3/9/75	030697 ●
90	5,1	60	3/9/75	030698 ●



AT 100 0 01  
Ringenset 8-delig voor totale opspanlengte 125 mm, vlakken planparallel geslepen, ringen gezwart, volgens DIN 8837

#### Set bestaande uit:

- 2 stuks: B 5,0 mm
- 2 stuks: B 16,0 mm
- 1 stuk: B 8,0 mm
- 1 stuk: B 10,0 mm
- 1 stuk: B 25,0 mm
- 1 stuk: B 40,0 mm

### Ringenset

Standaard freesas ringenset

AT 100 0 01

D	BO	ID
mm	mm	
50	30	028381 ●
60	40	028382 ●

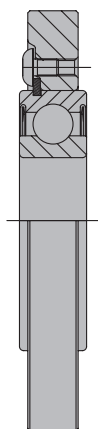


## Kogellager-aanloopbus

### Kogellager-aanloopbus

TL 510 0

BEZ	Type	D mm	D Ring mm	B mm	BO mm	ID
Kogellager - grootte	A	62	min. 85	16	30	<b>008114</b> ●
Kogellager - grootte	A	62	min. 90	16	31,75	<b>008142</b>
Kogellager - grootte	B	80	min. 102	18	40	<b>008116</b> ●
Kogellager - grootte	C	90	min. 112	20	50	<b>008117</b> ●
Kogellager - grootte	D	110	min. 132	22	60	<b>008118</b>



## Aanloopring

### Aanloopring

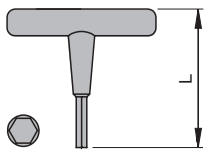
TR 500 0

BEZ	Type	D mm	ID
Aanloopring	A	85	<b>027826</b> ●
Aanloopring	A	90	<b>027799</b> □
Aanloopring	A	100	<b>027800</b> ●
Aanloopring	A	105	<b>027801</b> □
Aanloopring	A	110	<b>027802</b> ●
Aanloopring	A	120	<b>027803</b>
Aanloopring	A	125	<b>027804</b> ●
Aanloopring	A	130	<b>027805</b> ●
Aanloopring	A	140	<b>027806</b> ●
Aanloopring	A	150	<b>027807</b> ●
Aanloopring	B	105	<b>027808</b>
Aanloopring	B	110	<b>027809</b>
Aanloopring	B	120	<b>027810</b>
Aanloopring	B	125	<b>027811</b>
Aanloopring	B	130	<b>027812</b>
Aanloopring	B	140	<b>027813</b>
Aanloopring	B	150	<b>027814</b>
Aanloopring	C	112	<b>027815</b>
Aanloopring	C	120	<b>027816</b>
Aanloopring	C	125	<b>027817</b>
Aanloopring	C	130	<b>027818</b>
Aanloopring	C	140	<b>027819</b>
Aanloopring	C	150	<b>027820</b>
Aanloopring	C	160	<b>027821</b>
Aanloopring	D	140	<b>027822</b>
Aanloopring	D	150	<b>027823</b>
Aanloopring	D	160	<b>027824</b>
Aanloopring	D	170	<b>027825</b>

● uit voorraad leverbaar

□ op korte termijn leverbaar

Gebruiksaanwijzing zie [www.leitz.org](http://www.leitz.org)



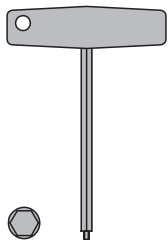
Schroevendraaier  
6-kant, L75 - 100

### Schroevendraaier 6-kant

#### Dwarshandgreep zonder pen

TH 500 0

ABM mm	L mm	ID
SW 2.5	100	005472 ●
SW 3	75	005444 ●
SW 4	75	005445 ●
SW 6	100	005447 ●

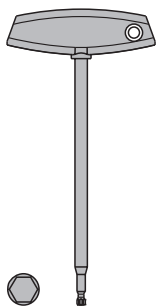


Schroevendraaier  
6-kant, met pin

#### Dwarshandgreep met pen

TH 500 0

ABM mm	ID
SW 5	005452 ●
SW 6	005494 ●

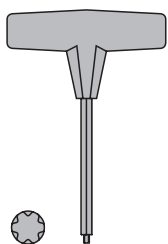


Schroevendraaier  
6-kant, voor  
snelwisselopname

#### Voor snelwisselopname

TH 505 0

ABM mm	L mm	ID
SW 6	240	117516 ●



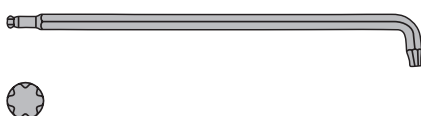
Schroevendraaier Torx®  
met dwarshandgreep

### Schroevendraaier Torx®

#### Dwarshandgreep

TH 500 0

ABM mm	L mm	ID
Torx® 8		006093 ●
Torx® 9		005463 ●
Torx® 15	100	005466 ●
Torx® 15	130	117507 ●
Torx® 20	100	006091 ●
Torx® 20	130	117503 ●
Torx® 25	100	005502 ●
Torx® 25	130	117504 ●



Schroevendraaier Torx® met hoek

#### 90° afgekort

TH 500 0

ABM mm	L mm	ID
Torx® 20	149	117511 ●



### Draaimoment gereedschapset

**TorqueVario®-STplus dwarshandgreep-draaimoment gereedschapset, 11-delig**  
AT 199 0

BEZ	BEM	ID
TorqueVario-ST plus 5-14 Nm	Bithouder 1/4 inch voor bitjes met aansluiting E 6,3 en C 6,3; Bitjes uit de serie 7045 Torx en 7043 zeskant in de lengte 70mm; Torx T 15 - T 20 - T 25; Zeskant SW 4 - SW 5 - SW 6 - SW 8	<b>009103 •</b>

#### Toepassing:

Voor het gecontroleerd verschroeven met voorgeschreven draaimoment bij wisselmes-gereedschapssystemen.

#### Uitvoering:

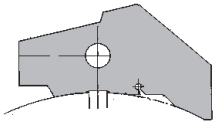
Model 5-14 Nm. Numerieke draaimomentwaarde - uitleesbaar in het venster. Draaimoment traploos instelbaar met instelgereedschap Torque-Setter (inbegrepen). Comfortabele dwarshandgreep met zachte zones voor optimale draaimomentoverdracht.

#### Nauwkeurigheid:

±6%, herleidbaar naar nationale normen.

#### Extra:

Levering in stevige metalen kist, incl. test voorschriften



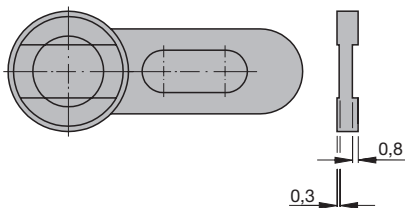
### Instelbeugels voor Hydro-schaafmessenkop / schaafmessenkop drukstuksysteem

VN 265 0

ABM	ID
mm	
D163	007989 ●
D203	008002 ●

Instelblokje  
0,3/0,8 mm

Instelblokje 1 mm



Magneet-instelblokje 0,3/0,8 mm

### Instelblokjes voor wisselmesgereedschap

VN 230 0

BEZ	ABM	ID
Messen afstelplaat	0,3/0,8 mm	005374 ●
Messen afstelplaat	1,0	005350 ●
Magneet afstelplaat	0,3/0,8	005376 ●

### Montagehulpstuk

VN 799 0

BEZ	BEM	ID
Montagehulpstuk voor SK30/BT30 met groeven	niet voor Biesse	079000 ●
Montagehulpstuk voor SK40		079001
Montagehulpstuk voor HSK-F50		079002 ●
Montagehulpstuk voor HSK-E63 en HSK-F63		079044 ●
Montagehulpstuk voor SCM/Morbidelli ISO 30		079004 ●
Montagehulpstuk voor CMS ISO 30		079005
Montagehulpstuk voor Alberti HSK-E40		079006



#### Toepassing:

Voor de montage van kolfgereedschappen in opnames of gereedschappen met asgat op freesdoorns voor automatische gereedschapswissel

- Minder risico op verwondingen bij monteren van het gereedschap.
- Snelspanklem en fixeerstift klemmen de opgespannen kegel zowel in axiale richting als tegen verdraaiing.



### Montagehulpstuk

Montagehulpstuk voor gereedschap met HSK 85 / HSK-F 63 aansluiting  
VN 799 0

BEZ	Machine	l mm	d mm	ID
Montagehulpstuk EASY-Hold HSK 85 WS	Weinig	30 - 310	20 - 50	<b>079010 •</b>
Montagehulpstuk EASY-Hold HSK-F 63 / HSK-E 63				<b>079009 •</b>

Voor een snelle en eenvoudige montage van messen of gereedschappen op freesdoornen.

#### Toepassing:

Voor de montage van zagen, freesgereedschappen, freessets en messenkoppen



### Montagehulpstuk

Kleminrichting voor boren met kolf 10 mm en spanvlak  
VN 799 0

BEZ	ID
Kleminrichting voor boren kolf 10 mm	<b>079020 •</b>

#### Toepassing:

Voor het klemmen van boren (kolf 10 mm met spanvlak) bij de montage van lengte-instelschroeven.

#### Voordelen:

- minder risico op verwondingen bij monteren van het gereedschap
- gemakkelijke en stabiele opspanning van het gereedschap tijdens de montage



### Tilhulp voor grote cirkelzaagbladen

#### MagneticGrip tilhulp

VZ 999 0

BEZ	BEM	ID
Tilhulp	10 kg draagkracht	119900 ●
Tilhulp	22,5 kg draagkracht	119901 ●

Voor een optimale werking worden 2 stuks tilhulpen aanbevolen.

#### Toepassing:

Voor het eenvoudiger tillen van grote cirkelzaagbladen met behulp van magneetkracht



### Jointsteen voor Leitz Marathon schaafmessen

FS 100 0, FS 199 0

BEZ	Machine	BEM	ABM mm	ID
Jointsteen (hoekig)	WACO	kleur: bruin	20x15x60	<b>008238</b> ●
Jointsteen (rond)	Weinig, Leadermac	kleur: grijs	12x32	<b>008237</b> ●

Slijpschijf voor het slijpen van Marathon schaafmessen op aanvraag leverbaar.



### RFID-laser

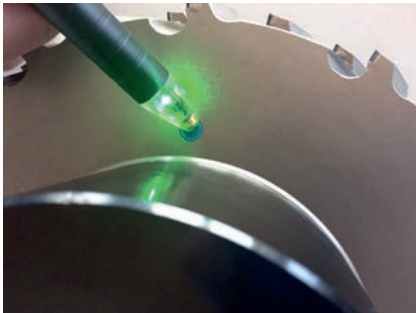
FZ 999 0

BEZ	ABM	ID
RFID Reader	130x12	081550 •

#### Toepassing:

Om de gegevens van het gereedschap met een RFID-chip uit te lezen.

- Frequentie 13,56 MHz
- Norm ISO 15693 en ISO 14443
- Leesbereik 0-40 mm
- HOST Interface USB 2.0
- Kabellengte 1,5 m



# Toelichting van de pictogrammen



	Zagen meervoudig		Zagen massief kunststof transparent		Kopiëren		Langgat boren		Profileren		Mechan. mes opspanning nastelbaar		Naslijpbaar spaanvlak			
	Zagen dunne snede		Zagen hol metaal		Sponning frezen		Spiraalvormig inboren		Profileren verbinding		Mechan. mes opspanning instelbaar		Naslijpbaar vrijloopvlak			
	Zagen horizontaal		Zagen dwars metaal		Fasen		Niet axiaal inboren		Gaten steken		Constant		Mechan. mes opspanning naslijpbaar en diameter constant		Low Noise	Geluids-arm
	Zagen langs		Ritsen boven, onder		Afplatten		Proppen boren		MEC		Mechanische aanvoer		Gladde as zonder draaiverzekering		DFC	Spaanafvoer geoptimaliseerd
	Zagen dwars		Ritsen verspanen		Profileren		Ultspitsen/opdelen		MAN		Handaanvoer		As met draaiverzekering spiebaan		SP	Gelegeerd gereedschap staal
	Zagen universeel		Verspanen		Profileren verbinding		Groeven formateren		Massief gereedschap		As met draaiverzekering zeskant		HL	Hooggelegeerd gereedschap staal		
	Ritsen zagen		Verspanen verspanen		Profileren groef-messing		Frezen buiten schichten		Ingelast gereedschap		Hydro-opspanning open systeem		HS	Snel staal		
	Ritsen zagen pakketsgewijs		Verspanen Folding		Schaven		Groeven horizontaal, verticaal		Heavy		Body speciaal-legering		Hydro-opspanning gesloten systeem		ST	Stelliet
	Zagen hol		Kappen		Schaven profileren		Strijken		Light		Body licht-metaal		Hydro-Duo opspanning		HW	Hard metaal
	Zagen honing-raat plaat		Kanten nabewerking		Boren blindgat		Kopiëren		Wissel-messen		Hydro-opspan doorn		DP	Polykristallijne Diamant (PKD)		
	Zagen enkel kunststof		Groeven horizontaal, verticaal		Boren doorgaand gat		Sponning frezen		Mechan. mes opspanning omkeerbaar		Hydro-opspanning		DM	Mono-kristallijne Diamant (MKD)		
	Zagen pakketsgewijs kunststof		Groeven honing-raatplaat		Trappen boren		Fasen		Centrifugaal kracht opspanning omkeerbaar		Krimp opspanning		Marathon	Marathon coating		
	Zagen hol kunststof transparent		Strijken		Verzinken		Afplating		Mechan. mes opspanning niet verstelbaar		Quick		Snelspan systeem		Diamond	Diamant-coating

